

**D**<sup>®</sup>



**CATÁLOGO**

**INGENIERÍA**

**INNOVACIÓN Y DESARROLLO**

# ÍNDICE

*Accesorios grúa horquilla*

*Tenazas*

*Yugos*

*Spreaders*

*Jaulas y plataformas*

*Pórticos*

*Muebles de almacenaje*

*Estaciones para línea de vida*

*Bases de traslado*

*Herramientas de remoción*

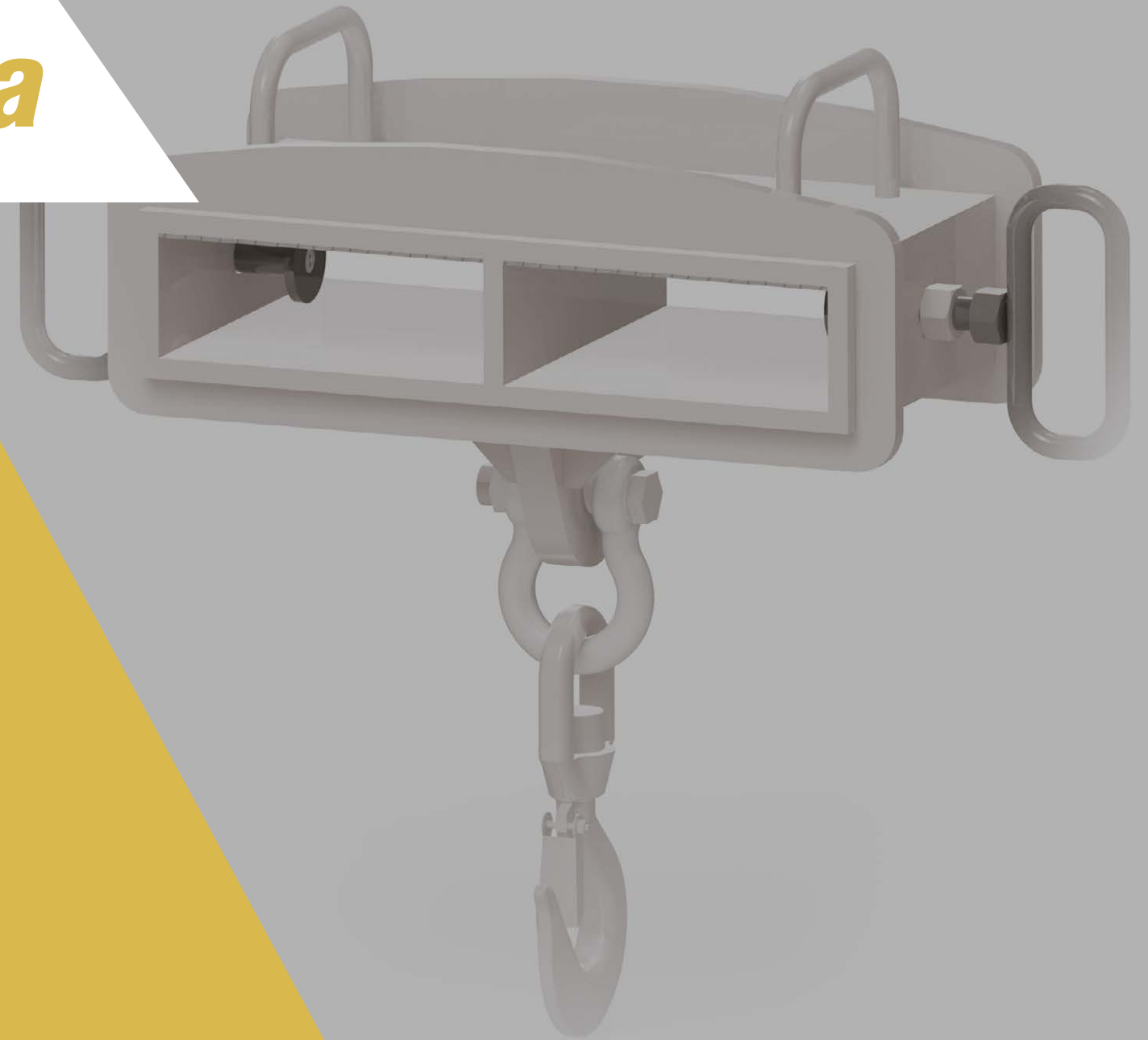
*Dispositivos de levante*

*Elementos de tiro*



# ***Accesorios grúa horquilla***

***Diseñados para generar una efectiva solución de izaje y manipulación de carga mediante un producto certificado. Su manipulación se logra acoplándose a una grúa horquilla, brindando mayor versatilidad de operación al conjunto.***





PROPIEDAD DE  
**DISTINTEC**

ACCESORIOS GRÚA HORQUILLA

## GANCHO SIMPLE

· El Gancho simple GORILA®, está diseñado para ser usado con una o ambas uñas con la finalidad de extender las prestaciones de una grúa horquilla convencional.

### CARACTERÍSTICAS

- Fabricado en acero estructural.
- Acabado superficial en anticorrosivo y pintura epóxica.
- Destaca por su simplicidad geométrica que asegura el cumplimiento de la normativa indicada con una alta relación carga/peso.
- Incluye accesorios de izaje GORILA®.

### ATRIBUTOS

|                                |                                      |
|--------------------------------|--------------------------------------|
| Carga límite de trabajo (WLL): | Según requerimiento                  |
| Normativa producto:            | EN 13155, ASME B30.20                |
| Normativa accesorios:          | EN 13889, ASME B30.26, ASME B30.10   |
| Factor de seguridad:           | Según estándar requerido por cliente |
| Marca:                         | Gorila®                              |



PROPIEDAD DE:  
**DISTINTEC**

ACCESORIOS GRÚA HORQUILLA

## GANCHO DOBLE

· El Gancho doble GORILA® está específicamente diseñado para ser usado con ambas uñas del equipo, otorgando un punto de izaje a la grúa horquilla.

### CARACTERÍSTICAS

- Fabricado en acero estructural.
- Acabado superficial en anticorrosivo y pintura epóxica.
- Cuenta con apoyos a piso que aseguran el resguardo del equipo.
- Incluye accesorios de izaje GORILA®.

### ATRIBUTOS

|                                |                                      |
|--------------------------------|--------------------------------------|
| Carga límite de trabajo (WLL): | Según requerimiento                  |
| Normativa producto:            | EN 13155, ASME B30.20                |
| Normativa accesorios:          | EN 13889, ASME B30.26, ASME B30.10   |
| Factor de seguridad:           | Según estándar requerido por cliente |
| Marca:                         | Gorila®                              |





ACCESORIOS GRÚA HORQUILLA

## GANCHO DOBLE AJUSTABLE

- El Gancho doble ajustable GORILA® ha sido diseñado para ser utilizado con ambas uñas del equipo a distintas medidas de separación, brindando así dos puntos de izaje a la grúa horquilla.

### CARACTERÍSTICAS

- Fabricado en acero estructural.
- Acabado superficial en anticorrosivo y pintura epóxica.
- Diseñado para ser acoplado a las horquillas de la grúa y realizar maniobras de izaje.
- Tiene la capacidad de ajustar la separación entre horquillas según configuraciones predeterminadas.
- El diseño destaca por su simplicidad geométrica con una alta relación carga/peso.
- Incluye accesorios de izaje GORILA®.

### ATRIBUTOS

|                                |                                      |
|--------------------------------|--------------------------------------|
| Carga límite de trabajo (WLL): | Según requerimiento                  |
| Normativa producto:            | EN 13155, ASME B30.20                |
| Normativa accesorios:          | EN 13889, ASME B30.26                |
| Factor de seguridad:           | Según estándar requerido por cliente |
| Marca:                         | Gorila®                              |



ACCESORIOS GRÚA HORQUILLA

## GANCHO DOBLE PARA CARGA STACKER

- El Gancho doble para carga stacker GORILA® está diseñado para ser utilizado con ambas uñas del equipo, otorgando un punto de izaje a la grúa horquilla.  
 - Su diseño destaca por el refuerzo de acople al gancho, que permite una mayor capacidad de carga que el diseño convencional.

### CARACTERÍSTICAS

- Fabricado en acero estructural y acero de aleación.
- Acabado superficial en anticorrosivo y pintura epóxica.
- El gancho se acopla a un pasador de acero de aleación y dos asas de izaje reforzadas.
- Su diseño destaca por el refuerzo de acople al gancho con una alta relación carga/peso.
- Incluye accesorios de izaje GORILA®.

### ATRIBUTOS

|                                |                                      |
|--------------------------------|--------------------------------------|
| Carga límite de trabajo (WLL): | Según requerimiento                  |
| Normativa producto:            | EN 13155, ASME B30.20                |
| Normativa accesorios:          | EN 13889, ASME B30.26, ASME B30.10   |
| Factor de seguridad:           | Según estándar requerido por cliente |
| Marca:                         | Gorila®                              |



ACCESORIOS GRÚA HORQUILLA

## GANCHO DOBLE REDUCIDO

- El Gancho doble reducido GORILA® está específicamente diseñado para ser usado con ambas uñas del equipo, transformando la grúa horquilla en una mini grúa de carga.
- En su diseño destacan el formato compacto entre un Gancho simple y un Gancho doble.

### CARACTERÍSTICAS

- Fabricado en acero estructural.
- Acabado superficial en anticorrosivo y pintura epóxica.
- El diseño destaca por su simplicidad geométrica que asegura el cumplimiento de la normativa indicada con una alta relación carga/peso.
- Incluye accesorios de izaje GORILA®.

### ATRIBUTOS

|                                |                                      |
|--------------------------------|--------------------------------------|
| Carga límite de trabajo (WLL): | Según requerimiento                  |
| Normativa producto:            | EN 13155, ASME B30.20                |
| Normativa accesorios:          | EN 13889, ASME B30.26, ASME B30.10   |
| Factor de seguridad:           | Según estándar requerido por cliente |
| Marca:                         | Gorila®                              |



ACCESORIOS GRÚA HORQUILLA

## PLATAFORMA PARA 2 PERSONAS

- La Plataforma para 2 personas GORILA®, está especialmente diseñada para ser usada con las uñas del equipo en funciones donde se necesita levantar y movilizar personal.

### CARACTERÍSTICAS

- Fabricado en acero estructural.
- Acabado superficial en anticorrosivo y pintura epóxica.
- Destaca su estructura sencilla y su armado mediante uniones emperradas.
- Incluye malla electro soldada, puerta con cierre mecánico y sistema de anclaje con grúa horquilla.

### ATRIBUTOS

|                      |                                      |
|----------------------|--------------------------------------|
| Capacidad:           | 2 Personas                           |
| Normativa producto:  | EN 1808, ASME B30.23                 |
| Factor de seguridad: | Según estándar requerido por cliente |
| Marca:               | Gorila®                              |



ACCESORIOS GRÚA HORQUILLA

## PLATAFORMA PARA 2 PERSONAS "V2"

· La Plataforma para personas «v2» GORILA®, está especialmente diseñada para ser usada con las uñas del equipo en funciones donde se necesita levantar y movilizar personal dentro de una superficie de mayor espacio.

### CARACTERÍSTICAS

- Fabricado en acero estructural.
- Acabado superficial en anticorrosivo y pintura epóxica.
- Destaca su estructura sencilla y la incorporación de pasamanos perimetral.
- Incluye malla electro soldada, puntos de anclaje, puerta con cierre mecánico y cáncamos para maniobra viento.

### ATRIBUTOS

|                       |                                      |
|-----------------------|--------------------------------------|
| Capacidad:            | 2 Personas                           |
| Normativa producto:   | EN 1808, ASME B30.23                 |
| Normativa accesorios: | EN 13889, ASME B30.26                |
| Factor de seguridad:  | Según estándar requerido por cliente |
| Marca:                | Gorila®                              |



ACCESORIOS GRÚA HORQUILLA

## PLATAFORMA MULTIPROPÓSITO

· La Plataforma Multipropósito GORILA® está diseñada para ser utilizada en funciones donde se requiere trasladar personal y/o carga mediante el uso de una grúa horquilla.

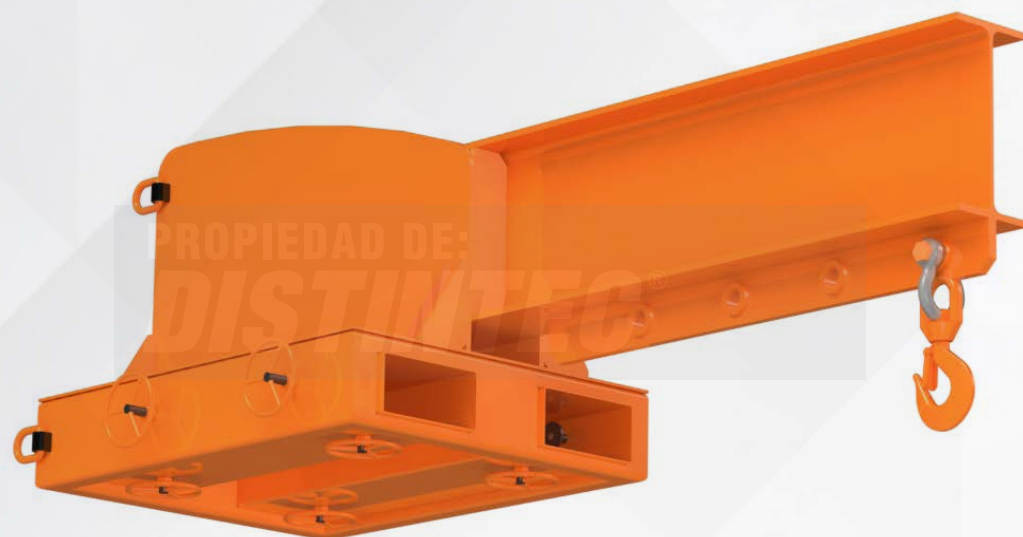
### CARACTERÍSTICAS

- Fabricado en acero estructural.
- Acabado superficial en anticorrosivo y pintura epóxica.
- Incluye malla electro soldada, puerta con cierre mecánico y sistema de anclaje con grúa horquilla.
- Su almacenaje se optimiza mediante la puerta superior abatible, reduciendo espacio útil.

### ATRIBUTOS

|                      |                                      |
|----------------------|--------------------------------------|
| Capacidad:           | 2 Personas                           |
| Normativa producto:  | EN 1808, ASME B30.23                 |
| Factor de seguridad: | Según estándar requerido por cliente |
| Marca:               | Gorila®                              |





ACCESORIOS GRÚA HORQUILLA

## DISPOSITIVO EXTENSIÓN GANCHO

- El Dispositivo extensión gancho GORILA® está diseñado para posicionar la carga en distintos puntos, combinando 5 posiciones horizontales que regulan su longitud y le brindan versatilidad de uso.
- Está diseñado para ser manipulado mediante el uso de la grúa horquilla.

### CARACTERÍSTICAS

- Fabricado en acero estructural y acero de aleación.
- Acabado superficial en anticorrosivo y pintura epóxica.
- Diseñado para posicionar la carga en lugares de difícil acceso, combinando 5 posiciones horizontales.
- Incorpora elementos roscados para rigidizar el contacto entre el dispositivo y la grúa horquilla.
- Incluye eslinga de cadena para fijar su posición y accesorios de izaje GORILA®.

### ATRIBUTOS

|                                |   |
|--------------------------------|---|
| Carga límite de trabajo (WLL): | 0,5t a 5t   |
| Normativa producto:            | EN 13155, ASME B30.20                             |
| Normativa accesorios:          | EN 13889, ASME B30.26,<br>ASME B30.10, ASME B30.9 |
| Factor de seguridad:           | Según estándar requerido por cliente              |
| Marca:                         | Gorila®   |



ACCESORIOS GRÚA HORQUILLA

## DISPOSITIVO TELESCÓPICO PIVOTANTE

- El Dispositivo Telescópico Pivotante GORILA® está diseñado para ubicar la carga en lugares de difícil acceso, puede combinar 12 posiciones que regulan su longitud y 4 ángulos de inclinación que le brindan la mayor versatilidad de uso, aumentando aún más las prestaciones de la grúa horquilla.

### CARACTERÍSTICAS

- Fabricado en acero estructural y acero de aleación.
- Acabado superficial en anticorrosivo y pintura epóxica.
- Incluye resortes de gas para facilitar el movimiento angular, eslinga de cadena para fijar su posición y accesorios de izaje GORILA®.
- Incluye cilindro de gas.
- Incorpora elementos roscados para fijar el contacto con la grúa horquilla.

### ATRIBUTOS

|                                |   |
|--------------------------------|---|
| Carga límite de trabajo (WLL): | 0,5t a 5t   |
| Normativa producto:            | EN 13155, ASME B30.20                             |
| Normativa accesorios:          | EN 13889, ASME B30.26,<br>ASME B30.10, ASME B30.9 |
| Factor de seguridad:           | Según estándar requerido por cliente              |
| Marca:                         | Gorila®   |





ACCESORIOS GRÚA HORQUILLA

## JAULA OPERACIÓN MIXTA GRÚA PLUMA "V1"

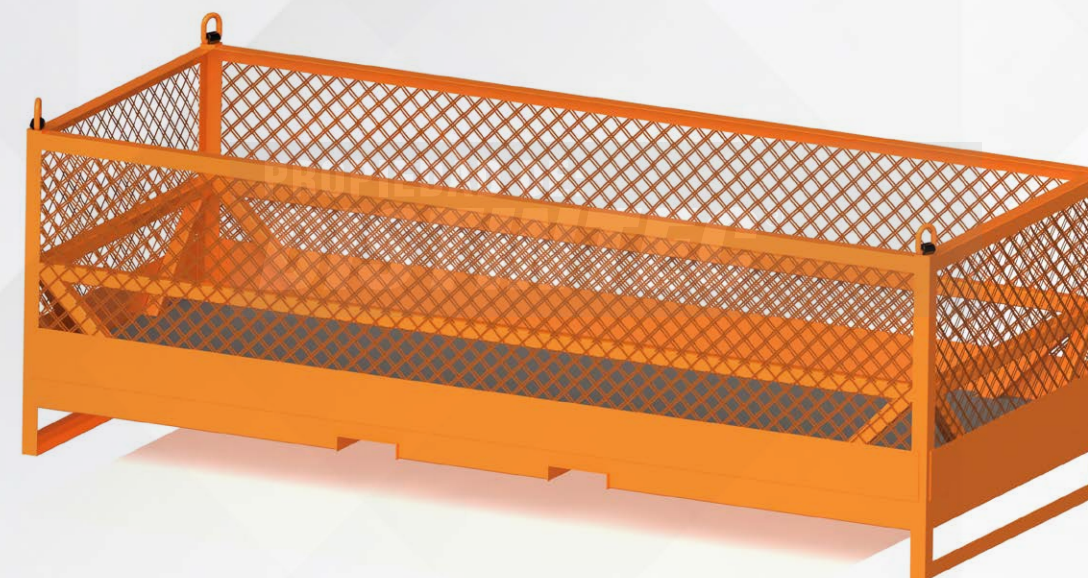
· La Jaula Operación Mixta Grúa Pluma «v1» GORILA® está diseñada para el transporte de materiales u objetos, garantizando la seguridad de la operación y la carga.

### CARACTERÍSTICAS

- Fabricada en acero estructural.
- Acabado superficial en anticorrosivo y pintura epóxica.
- Incluye malla electro soldada y piso antideslizante.
- Su manipulación también se puede realizar mediante el uso de una Eslinga de 4 ramales con accesorios GORILA®.

### ATRIBUTOS

|                                |                                      |
|--------------------------------|--------------------------------------|
| Carga límite de trabajo (WLL): | Según requerimiento                  |
| Normativa producto:            | EN 13155, ASME B30.20                |
| Normativa accesorios:          | EN 13889, ASME B30.26                |
| Factor de seguridad:           | Según estándar requerido por cliente |
| Marca:                         | Gorila®                              |



ACCESORIOS GRÚA HORQUILLA

## JAULA OPERACIÓN MIXTA GRÚA PLUMA "V2"

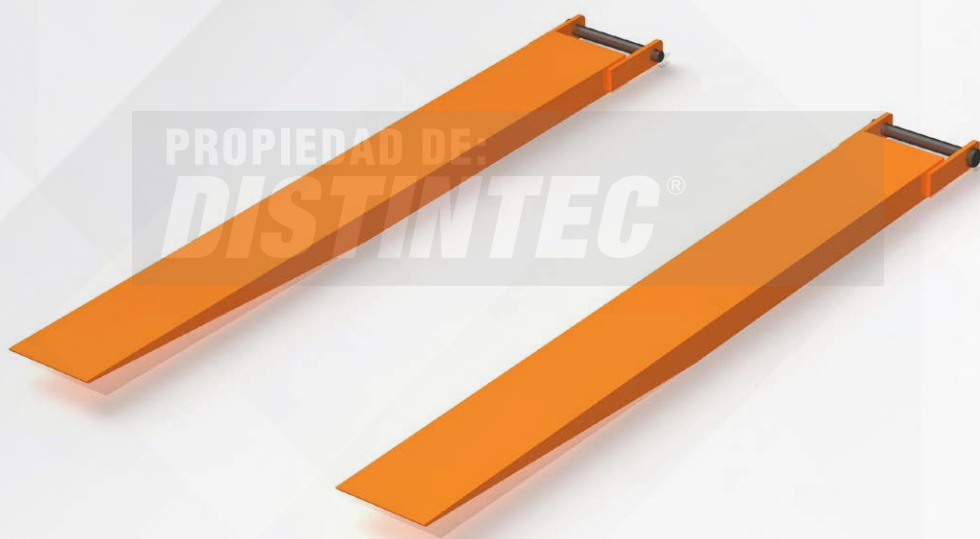
· La Jaula operación mixta grúa pluma «v2» GORILA® está diseñada para el transporte de materiales u objetos, utilizando las uñas de la grúa horquilla, garantizando tanto la seguridad del operario como de la carga y permitiendo una mayor capacidad de izaje.

### CARACTERÍSTICAS

- Fabricada en acero estructural.
- Acabado superficial en anticorrosivo y pintura epóxica.
- Incluye malla electro soldada, piso antideslizante.
- Su manipulación también puede ser realizada mediante una Eslinga de 4 ramales con accesorios GORILA®.

### ATRIBUTOS

|                                |                                      |
|--------------------------------|--------------------------------------|
| Carga límite de trabajo (WLL): | Según requerimiento                  |
| Normativa producto:            | EN 13155, ASME B30.20                |
| Normativa accesorios:          | EN 13889, ASME B30.26                |
| Factor de seguridad:           | Según estándar requerido por cliente |
| Marca:                         | Gorila®                              |



PROPIEDAD DE:  
**DISTINTEC®**

ACCESORIOS GRÚA HORQUILLA

## EXTENSIÓN DE HORQUILLA

- La Extención de horquilla GORILA® están diseñadas para aumentar la extensión de las horquillas de la grúa sin comprometer su capacidad de carga.
- Cuenta con un sistema de pasadores que garantiza el anclaje de la uña.

### CARACTERÍSTICAS

- Fabricada en acero estructural.
- Acabado superficial en anticorrosivo y pintura epóxica.
- Diseñadas para aumentar la extensión que alcanzan las horquillas sin comprometer su capacidad de carga.
- Cuentan con un par de pasadores que asegura el anclaje al equipo.

### ATRIBUTOS

|                                |                                      |
|--------------------------------|--------------------------------------|
| Carga límite de trabajo (WLL): | Según requerimiento                  |
| Normativa producto:            | ASME B30.20, EN 13155                |
| Factor de seguridad:           | Según estándar requerido por cliente |
| Marca:                         | Gorila®                              |



PROPIEDAD DE:  
**DISTINTEC®**

ACCESORIOS GRÚA HORQUILLA

## BASE DE TRASLADO PARA TAMBOR

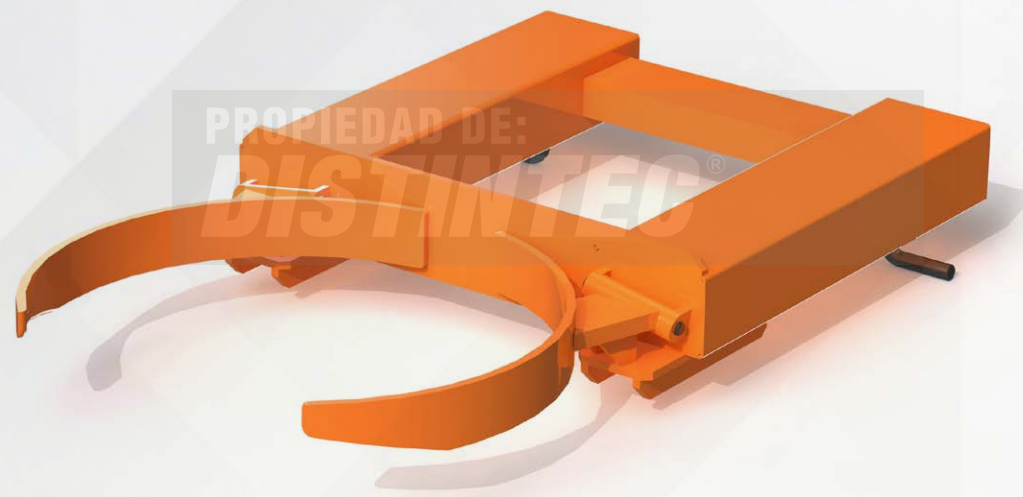
- La base de traslado para tambor GORILA®, ha sido diseñada para desplazar de manera segura tambores convencionales con contenido de materiales líquidos en su interior.

### CARACTERÍSTICAS

- Fabricada en acero estructural.
- Acabado superficial en anticorrosivo y pintura epóxica.
- Diseñada para el transporte seguro de tambores con chatarra o líquidos en su interior.
- El diseño cuenta con una puerta circular que fija la posición del tambor en el centro de la base.

### ATRIBUTOS

|                                |                                      |
|--------------------------------|--------------------------------------|
| Carga límite de trabajo (WLL): | Según requerimiento                  |
| Normativa producto:            | ASME B30.20, EN 13155                |
| Factor de seguridad:           | Según estándar requerido por cliente |
| Marca:                         | Gorila®                              |



ACCESORIOS GRÚA HORQUILLA

## DISPOSITIVO DE TRASLADO PARA TAMBOR

- El Dispositivo de traslado para tambor GORILA® ha sido diseñado para realizar un traslado seguro y práctico, ideal para operaciones donde exista la necesidad de movilizar gran cantidad de tambores de forma semi-automática.

### CARACTERÍSTICAS

- Fabricada en acero estructural.
- Acabado superficial en anticorrosivo y pintura epóxica.
- Cuenta con un mecanismo semiautomático de apertura por contacto.
- Una vez que el tambor es depositado en la superficie de destino, se genera el desacople por distanciamiento.
- Se incluyen barras de apriete para asegurar el acoplamiento con las horquillas de la grúa.

### ATRIBUTOS

|                                |                                      |
|--------------------------------|--------------------------------------|
| Carga límite de trabajo (WLL): | Según requerimiento                  |
| Normativa producto:            | ASME B30.20, EN 13155                |
| Factor de seguridad:           | Según estándar requerido por cliente |
| Numero de tambores:            | 1                                    |
| Marca:                         | Gorila®                              |



ACCESORIOS GRÚA HORQUILLA

## DISPOSITIVO DE TRASLADO PARA TAMBORES

- El Dispositivo de traslado para tambores GORILA® ha sido diseñado para realizar un traslado seguro y práctico, ideal para operaciones en donde exista la necesidad de movilizar gran cantidad de tambores de forma semi-automática.

### CARACTERÍSTICAS

- Fabricada en acero estructural.
- Acabado superficial en anticorrosivo y pintura epóxica.
- Cuenta con un mecanismo semiautomático de apertura por contacto.
- Una vez que los tambores son depositados en la superficie de destino, se genera el desacople por alejamiento.
- Se incluyen barras de apriete para asegurar el acoplamiento con las horquillas de la grúa.

### ATRIBUTOS

|                                |                                      |
|--------------------------------|--------------------------------------|
| Carga límite de trabajo (WLL): | Según requerimiento                  |
| Normativa producto:            | ASME B30.20, EN 13155                |
| Factor de seguridad:           | Según estándar requerido por cliente |
| Numero de tambores:            | 2                                    |
| Marca:                         | Gorila®                              |





ACCESORIOS GRÚA HORQUILLA

## PLATAFORMA DE TRASLADO DE CARGA PALETIZADA

- La Plataforma de traslado de carga paletizada GORILA® está diseñada con la finalidad de realizar el traslado seguro, práctico y simultáneo de 6 cargas paletizadas.

### CARACTERÍSTICAS

- Fabricada en acero estructural.
- Acabado superficial en anticorrosivo y pintura epóxica.
- El diseño consiste en una base con una estructura de perfiles de acero para soportar la carga desde 4 puntos centrales mediante cáncamos soldables.
- Incluye anclajes para grúa horquilla, barreras de antideslizamiento y puntos de amarre para asegurar la carga.
- Puede ser complementado con Eslinga de 4 ramales GORILA®.

### ATRIBUTOS

|                                |                                      |
|--------------------------------|--------------------------------------|
| Carga límite de trabajo (WLL): | Según requerimiento                  |
| Normativa producto:            | ASME B30.20, EN 13155                |
| Factor de seguridad:           | Según estándar requerido por cliente |
| Nro. máximo de pallets:        | 6                                    |
| Marca:                         | Gorila®                              |



ACCESORIOS GRÚA HORQUILLA

## SPREADER TRASLADO DE CARGA PARA STACKERS

- El Spreader traslado de carga para stackers GORILA® ha sido diseñado para trasladar carga de longitud variable.

### CARACTERÍSTICAS

- Fabricada en acero estructural.
- Acabado superficial en anticorrosivo y pintura epóxica.
- El uso es mediante el anclaje de las horquillas de la grúa.
- Incluye eslingas de amarre a marco de horquilla para asegurar la sujecion de dispositivo.
- Puede incluir insumos y Eslinga de izaje GORILA®.

### ATRIBUTOS

|                                |                                      |
|--------------------------------|--------------------------------------|
| Carga límite de trabajo (WLL): | Según requerimiento                  |
| Normativa producto:            | ASME B30.20, EN 13155                |
| Factor de seguridad:           | Según estándar requerido por cliente |
| Marca:                         | Gorila®                              |



# ***Tenazas***

- Dispositivos de izaje que funcionan bajo el principio de apriete que permite un sencillo acople a la carga de acuerdo a la fuerza generada por los componentes de fuerzas diagonales.*
- Se fabrican acorde a las zonas de contacto del elemento a izar, por ende el calce que se produce asegura el resguardo de la carga.*





PROPIEDAD DE:  
**DISTINTEC®**

TENAZAS

## TENAZA CUATRO PUNTAS

· La Tenaza levante molde GORILA® está diseñada para condiciones abrasivas de agarre en áreas de moldeo de fundición.

### CARACTERÍSTICAS

- Fabricada en acero estructural.
- Acabado superficial en anticorrosivo y pintura epóxica.
- Diseñada para condiciones abrasivas de agarre en las tomas.
- Destaca por tener 4 puntos de anclaje, permitiendo que la pieza se mantenga estática.
- Sistema de límite de carrera de apertura y cierre.
- Incluye Accesorios y Eslingas de izaje GORILA®.

### ATRIBUTOS

|                                |   |
|--------------------------------|---|
| Carga límite de trabajo (WLL): | Según requerimiento                               |
| Distancia entre tomas:         | Según requerimiento                               |
| Normativa producto:            | EN 13155, ASME B30.20                             |
| Normativa accesorios:          | EN 13889, ASME B30.26,<br>ASME B30.10, ASME B30.9 |
| Factor de seguridad:           | Según estándar requerido por cliente              |
| Marca:                         | Gorila®   |



PROPIEDAD DE:  
**DISTINTEC®**

TENAZAS

## TENAZA MANIPULACIÓN VIGA

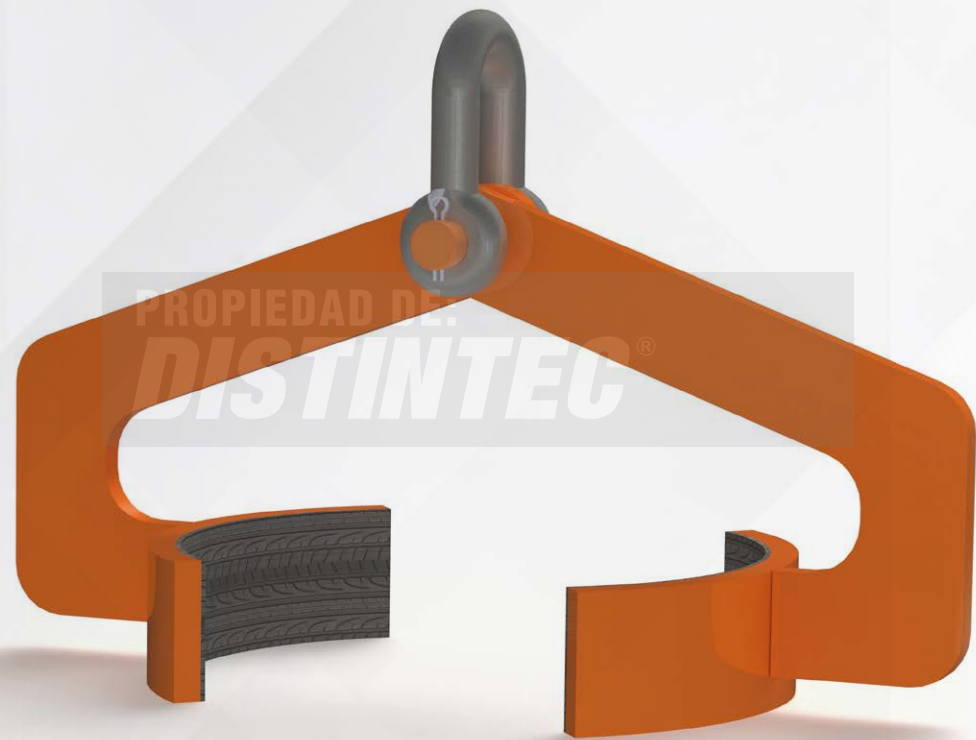
· La Tenaza manipulación viga GORILA® está diseñada para la manipulación de perfiles estructurales.

### CARACTERÍSTICAS

- Fabricada en acero estructural.
- Acabado superficial en anticorrosivo y pintura epóxica.
- Destaca por su simplicidad y su manipulación mediante una maniobra superior, la que permite el cierre de las tenazas y el traslado seguro de elementos estructurales.
- Incluye Accesorios y Eslinga de izaje GORILA®.

### ATRIBUTOS

|                                |                                      |
|--------------------------------|--------------------------------------|
| Carga límite de trabajo (WLL): | Según requerimiento                  |
| Distancia entre tomas:         | Según requerimiento                  |
| Normativa producto:            | EN 13155, ASME B30.20                |
| Normativa accesorios:          | EN 13889, ASME B30.26,<br>ASME B30.9 |
| Factor de seguridad:           | Según estándar requerido por cliente |
| Marca:                         | Gorila®                              |



TENAZAS

## TENAZA PARA BARRIL 2 TOMAS

· La Tenaza para barril GORILA® está diseñada para ser usada en el izaje y manipulación de barriles o tambores, disminuyendo los tiempos de traslado y esfuerzo de los operarios.

### CARACTERÍSTICAS

- Fabricada en acero estructural.
- Acabado superficial en anticorrosivo y pintura epóxica.
- Destaca por su simplicidad, superficies curvas con goma antideslizante y su bajo peso.
- Incluye Grillete GORILA®.

### ATRIBUTOS

|                                |                                      |
|--------------------------------|--------------------------------------|
| Carga límite de trabajo (WLL): | Según requerimiento                  |
| Diámetro de barril:            | Según requerimiento                  |
| Normativa producto:            | EN 13155, ASME B30.20                |
| Normativa accesorios:          | EN 13889, ASME B30.26                |
| Factor de seguridad:           | Según estándar requerido por cliente |
| Marca:                         | Gorila®                              |



TENAZAS

## TENAZA PARA BARRIL 3 TOMAS

· La Tenaza para barril 3 tomas GORILA® está diseñada para el izaje de barriles convencionales mediante un mecanismo que se activa por gravedad.

### CARACTERÍSTICAS

- Fabricada en acero estructural.
- Acabado superficial en anticorrosivo y pintura epóxica.
- Se asegura el agarre por efecto de gravedad mediante 3 puntos de sujeción.
- Incluye superficies antideslizantes en las pestañas y barras de manipulación para facilitar la operación y movilización.

### ATRIBUTOS

|                                |                                      |
|--------------------------------|--------------------------------------|
| Carga límite de trabajo (WLL): | Según requerimiento                  |
| Diámetro de barril:            | Según requerimiento                  |
| Normativa producto:            | EN 13155, ASME B30.20                |
| Factor de seguridad:           | Según estándar requerido por cliente |
| Marca:                         | Gorila®                              |

PROPIEDAD DE:  
**DISTINTEC®**



TENAZAS

## TENAZA LEVANTE ESCORIA

· La Tenaza levante escoria GORILA® está diseñada para el izaje y manipulación de elementos de residuo minero, que disponen de una geometría irregular.

### CARACTERÍSTICAS

- Fabricada en acero estructural y antiabrasivo
- Acabado superficial en anticorrosivo y pintura epóxica.
- Incluye brazos estructurales dentados, manillas, topes de apertura y cierre.
- Incluye Accesorios y Eslinga de izaje GORILA®.

### ATRIBUTOS

|                                |                                      |
|--------------------------------|--------------------------------------|
| Carga límite de trabajo (WLL): | Según requerimiento                  |
| Rango de apertura:             | Según requerimiento                  |
| Normativa producto:            | EN 13155, ASME B30.20                |
| Normativa accesorios:          | EN 13889, ASME B30.26,<br>ASME B30.9 |
| Factor de seguridad:           | Según estándar requerido por cliente |
| Marca:                         | Gorila®                              |

PROPIEDAD DE:  
**DISTINTEC®**



TENAZAS

## TENAZA 3 TOMAS

· La Tenaza 3 tomas GORILA® está diseñada para el izaje de cuerpos cilindricos que tengan una reducida superficie de agarre.

### CARACTERÍSTICAS

- Fabricada en acero estructural.
- Acabado superficial en anticorrosivo y pintura epóxica.
- Diseñada para la manipulación de objetos cilindricos en general, asegurando el agarre por efecto de gravedad.
- Incluye superficies antideslizantes en las pestañas y barras de manipulación para facilitar la operación y movilización.

### ATRIBUTOS

|                                |                                      |
|--------------------------------|--------------------------------------|
| Carga límite de trabajo (WLL): | Según requerimiento                  |
| Diámetro de barril:            | Según requerimiento                  |
| Normativa producto:            | EN 13155, ASME B30.20                |
| Factor de seguridad:           | Según estándar requerido por cliente |
| Tipo de acero:                 | Acero estructural                    |
| Marca:                         | Gorila®                              |





PROPIEDAD DE:  
**DISTINTEC**

TENAZAS

## TENAZA DE TIRO CON GRILLETE

· La tenaza de tiro con grillete GORILA® está diseñada para procesos de retiro de bandas transportadoras.

### CARACTERÍSTICAS

- Fabricada en acero estructural y acero de aleación
- Acabado superficial en anticorrosivo y pintura epóxica.
- Incluye muela fija templada y revenida, para asegurar un alto coeficiente de fricción y agarre de la cinta.
- Cuenta con una alta relación carga/peso.
- Pueden incluirse Accesorios y Eslinga de izaje GORILA@.

### ATRIBUTOS

|                                |                                      |
|--------------------------------|--------------------------------------|
| Carga límite de trabajo (WLL): | Según requerimiento                  |
| Rango de apertura:             | Según requerimiento                  |
| Normativa producto:            | EN 13155, ASME B30.20                |
| Normativa accesorios:          | EN 13889, ASME B30.26                |
| Factor de seguridad:           | Según estándar requerido por cliente |
| Marca:                         | Gorila®                              |



PROPIEDAD DE:  
**DISTINTEC**

TENAZAS

## TENAZA DE TIRO CON PASADOR

· La Tenaza de tiro con pasador GORILA® está diseñada para procesos de retiro de bandas transportadoras.

### CARACTERÍSTICAS

- Fabricada en acero estructural y acero de aleación.
- Acabado superficial en anticorrosivo y pintura epóxica.
- Incluye muela articulada, templada y revenida, diseñada para asegurar un alto coeficiente de fricción y agarre de cinta.
- Cuenta con una alta relación carga/peso.
- Pueden incluirse Accesorios y Eslinga de izaje GORILA®.

### ATRIBUTOS

|                                |                                      |
|--------------------------------|--------------------------------------|
| Carga límite de trabajo (WLL): | Según requerimiento                  |
| Rango de apertura:             | Según requerimiento                  |
| Normativa producto:            | EN 13155, ASME B30.20                |
| Factor de seguridad:           | Según estándar requerido por cliente |
| Marca:                         | Gorila®                              |



## TENAZAS

## TENAZA LEVANTE VERTICAL CON BLOQUEO

· La Tenaza levante vertical con bloqueo GORILA® está diseñada para realizar el traslado de cargas circulares con pestaña, dándole fijación con el sistema de bloqueo.

### CARACTERÍSTICAS

- Fabricada en acero estructural y acero de aleación.
- Acabado superficial en anticorrosivo y pintura epóxica.
- Diseñada para realizar el traslado de cargas circulares con pestaña.
- Cuenta además con una barra de posicionamiento, que permite asegurar el calce de apertura.

### ATRIBUTOS

|                                |                                      |
|--------------------------------|--------------------------------------|
| Carga límite de trabajo (WLL): | Según requerimiento                  |
| Rango de apertura:             | Según requerimiento                  |
| Normativa producto:            | EN 13155, ASME B30.20                |
| Factor de seguridad:           | Según estándar requerido por cliente |
| Marca:                         | Gorila®                              |



## TENAZAS

## TENAZA LEVANTE VERTICAL TIPO MANDÍBULA

· La Tenaza levante vertical tipo mandíbula GORILA® está diseñada para el traslado de cargas circulares que poseen un perfil transversal excéntrico y pestañas, lo cual asegura la posición de cierre de la tenaza.

### CARACTERÍSTICAS

- Fabricada en acero estructural.
- Acabado superficial en anticorrosivo y pintura epóxica.
- Incluye Pasador para bloqueo de posición de cierre.

### ATRIBUTOS

|                                |                                      |
|--------------------------------|--------------------------------------|
| Carga límite de trabajo (WLL): | Según requerimiento                  |
| Rango de apertura:             | Según requerimiento                  |
| Normativa producto:            | EN 13155, ASME B30.20                |
| Factor de seguridad:           | Según estándar requerido por cliente |
| Marca:                         | Gorila®                              |



PROPIEDAD DE:  
**DISTINTEC®**

## TENAZAS

**TENAZA LEVANTE TROZO DE MADERA CON BLOQUEO**

· La Tenaza levante de madera con bloqueo GORILA® se diseño como herramienta de excelencia para el traslado de trozos de madera en el sector forestal.

**CARACTERÍSTICAS**

- Fabricada en acero estructural.
- Acabado superficial en anticorrosivo y pintura epóxica.
- Cuenta con muelas dentadas para garantizar el agarre de la madera y durabilidad, además, cuenta con seguro para la posición de apertura y su principio de funcionamiento es por gravedad.

**ATRIBUTOS**

|                                |                                      |
|--------------------------------|--------------------------------------|
| Carga límite de trabajo (WLL): | Según requerimiento                  |
| Rango de apertura:             | Según requerimiento                  |
| Normativa producto:            | EN 13155, ASME B30.20                |
| Factor de seguridad:           | Según estándar requerido por cliente |
| Marca:                         | Gorila®                              |



PROPIEDAD DE:  
**DISTINTEC®**

## TENAZAS

**TENAZA LEVANTE TROZO DE MADERA CON MANIOBRA**

· La Tenaza levante de madera con maniobra GORILA® se diseño como herramienta de excelencia para el traslado de trozos de madera en el sector forestal.

**CARACTERÍSTICAS**

- Fabricada en acero estructural de alta resistencia.
- Acabado superficial en anticorrosivo y pintura epóxica.
- Sus tenazas circulares permiten la adaptación a un amplio rango de tamaños de trozos de madera.
- Cuenta con manillas laterales que permiten su manipulación.
- Incluye Accesorios y Eslinga de izaje GORILA®.

**ATRIBUTOS**

|                                |                                      |
|--------------------------------|--------------------------------------|
| Carga límite de trabajo (WLL): | Según requerimiento                  |
| Rango de apertura:             | Según requerimiento                  |
| Normativa producto:            | EN 13155, ASME B30.20                |
| Normativa accesorios:          | ASME B30.9                           |
| Factor de seguridad:           | Según estándar requerido por cliente |
| Marca:                         | Gorila®                              |





PROPIEDAD DE:  
***DISTINTES***

TENAZAS

## TENAZA INOXIDABLE TIPO CAIMÁN

· La tenaza inoxidable tipo caimán GORILA® se diseñó como herramienta auxiliar para el retiro de piezas que se encuentran en entornos con alto índice de corrosión.

### CARACTERÍSTICAS

- Fabricada en acero inoxidable.
- Acero estructural, acabado superficial en anticorrosivo y pintura epóxica.
- Diseñada para la manipulación de elementos en condiciones ambientales de alta corrosión.
- Se caracteriza por su simpleza y efectividad para generar el tiro de carga.
- Incluye Accesorios y Eslinga de izaje GORILA®.

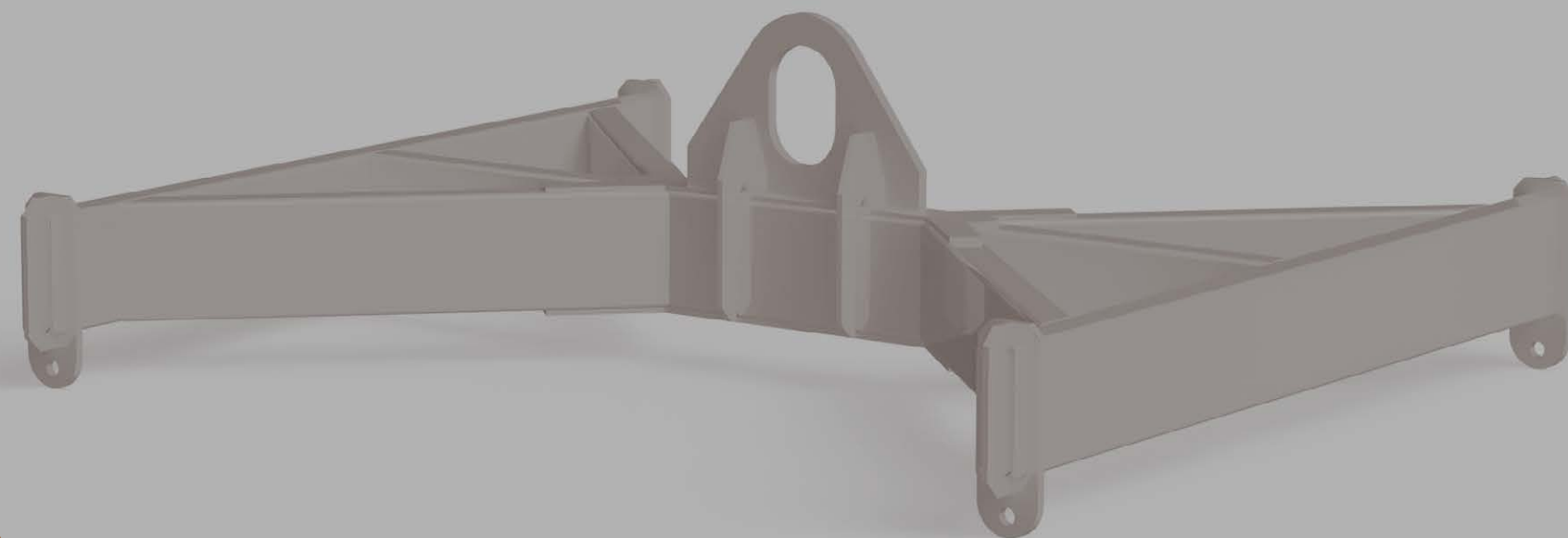
### ATRIBUTOS

|                                |                                      |
|--------------------------------|--------------------------------------|
| Carga límite de trabajo (WLL): | Según requerimiento                  |
| Rango de apertura:             | Según requerimiento                  |
| Normativa producto:            | EN 13155, ASME B30.20                |
| Normativa accesorios:          | ASME B30.9                           |
| Factor de seguridad:           | Según estándar requerido por cliente |
| Marca:                         | Gorila®                              |



# Yugos

*Diseñados para manipulación de carga de bajo, medio y alto tonelaje. Existen en diferentes formatos de forma y de acople a la carga. Tenemos experiencia en el desarrollo de yugos para cargas del orden de las 200t.*





YUGOS

## YUGO SIMPLE CON MÉNSULAS

- El Yugo simple con ménsulas GORILA® fue diseñado para el levante de cargas que requieren dos puntos de toma con un solo ramal para la grúa, ya sea para equilibrar la carga o por la geometría del elemento a levantar.

### CARACTERÍSTICAS

- Fabricado en acero estructural.
- Acabado superficial en anticorrosivo y pintura epóxica.
- Destaca en simplicidad geométrica y facilidad de uso.
- Incluye acoples a grúa horquilla para su traslado.
- Puede incluir Accesorios y Eslinga de izaje GORILA®.

### ATRIBUTOS

|                                |                                      |
|--------------------------------|--------------------------------------|
| Carga límite de trabajo (WLL): | Según requerimiento                  |
| Distancia entre tomas:         | Según requerimiento                  |
| Normativa producto:            | EN 13155, ASME B30.20                |
| Normativa accesorios:          | EN 13889, ASME B30.26                |
| Factor de seguridad:           | Según estándar requerido por cliente |
| Marca:                         | Gorila®                              |



YUGOS

## YUGO SIMPLE DE MÉNSULAS CON PASADORES

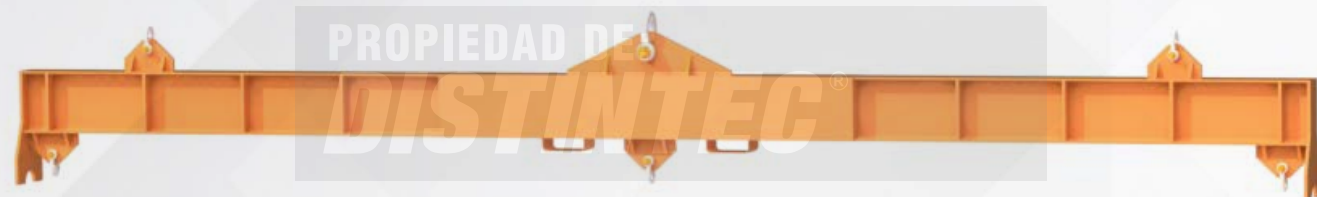
- El Yugo simple con ménsulas con pasadores GORILA® está especialmente diseñado para el levante de cargas que requieren dos puntos de toma, ya sea para equilibrar la carga o por la geometría del objeto a levantar.

### CARACTERÍSTICAS

- Fabricado en acero estructural y acero de aleación.
- Acabado superficial en anticorrosivo y pintura epóxica.
- Diseñado para el levante de cargas que requieren dos puntos de toma.
- Variación del yugo simple con tomas, que incluye horquillas para conexión directa.
- Puede incluir Accesorios y Eslinga de izaje GORILA®.

### ATRIBUTOS

|                                |                                      |
|--------------------------------|--------------------------------------|
| Carga límite de trabajo (WLL): | Según requerimiento                  |
| Distancia entre tomas:         | Según requerimiento                  |
| Normativa producto:            | EN 13155, ASME B30.20                |
| Normativa accesorios:          | EN 13889, ASME B30.26                |
| Factor de seguridad:           | Según estándar requerido por cliente |
| Marca:                         | Gorila®                              |



PROPIEDAD DE

DISTINTEC

YUGOS

## YUGO MÚLTIPLE

- El Yugo múltiple GORILA® está diseñado para apoyar en operaciones de izaje y traslado de planchas de acero de forma vertical, maniobra que para mayor seguridad requiere tomas intermedias

### CARACTERÍSTICAS

- Fabricado en acero estructural y acero de aleación.
- Acabado superficial en anticorrosivo y pintura epóxica.
- Diseñado para el levante de planchas de aceri que requieren una toma intermedia.
- Puede ser izado desde su toma central o mediante una eslinga de dos ramales.
- Puede incluir Accesorios y Eslinga de izaje GORILA®.

### ATRIBUTOS

|                                |                                      |
|--------------------------------|--------------------------------------|
| Carga límite de trabajo (WLL): | Según requerimiento                  |
| Distancia entre tomas:         | Según requerimiento                  |
| Normativa producto:            | EN 13155, ASME B30.20                |
| Normativa accesorios:          | EN 13889, ASME B30.26                |
| Factor de seguridad:           | Según estándar requerido por cliente |
| Marca:                         | Gorila®                              |



PROPIEDAD DE

DISTINTEC

YUGOS

## YUGO MÓDULO DE POTENCIA PARA AVIONES

- El Yugo módulo de potencia para aviones GORILA® fue diseñado para optimizar el izaje de cargas con su centro de gravedad desalineado y de geometría compleja.

### CARACTERÍSTICAS

- Fabricado en acero estructural y acero de aleación.
- Acabado superficial en anticorrosivo y pintura epóxica.
- Diseñado para el izaje de carga de geometría compleja y de difícil acceso.
- Puede ser izado desde su ménsula central o mediante una eslinga de tres ramales
- Puede incluir Accesorios y Eslinga de izaje GORILA®.

### ATRIBUTOS

|                                |                                      |
|--------------------------------|--------------------------------------|
| Carga límite de trabajo (WLL): | Según requerimiento                  |
| Distancia entre tomas:         | Según requerimiento                  |
| Normativa producto:            | EN 13155, ASME B30.20                |
| Normativa accesorios:          | EN 13889, ASME B30.26                |
| Factor de seguridad:           | Según estándar requerido por cliente |
| Marca:                         | Gorila®                              |



PROPIEDAD DE:  
**DISTINTEC®**

YUGOS

## YUGO LIGERO CON MANIOBRA DE CANASTA

- El Yugo ligero con maniobra de canasta GORILA® está especialmente diseñado para el levante de cargas que requieran dos puntos de toma, ya sea para equilibrar la carga o por la geometría del elemento a izar.

### CARACTERÍSTICAS

- Fabricado en acero estructural.
- Acabado superficial en anticorrosivo y pintura epóxica.
- Diseñado para cargas ligeras a medias, destacando por su bajo peso y la posibilidad de ajustar la distancia entre tomas en múltiples configuraciones.
- Incluye Accesorios y Eslingas de izaje GORILA®.

### ATRIBUTOS

|                                |                                      |
|--------------------------------|--------------------------------------|
| Carga límite de trabajo (WLL): | Según requerimiento                  |
| Distancia entre tomas:         | Según requerimiento                  |
| Normativa producto:            | EN 13155, ASME B30.20                |
| Normativa accesorios:          | EN 13889, ASME B30.26,<br>ASME B30.9 |
| Factor de seguridad:           | Según estándar requerido por cliente |
| Marca:                         | Gorila®                              |



PROPIEDAD DE:  
**DISTINTEC®**

YUGOS

## YUGO PARA PALLET AJUSTABLE

- El Yugo para pallet ajustable GORILA® está diseñado para el izaje de cargas palletizadas de manera segura y rápida.

### CARACTERÍSTICAS

- Fabricado en acero estructural y aleado.
- Las horquillas son fabricadas en acero aleado templado y revenido.
- Acabado superficial en anticorrosivo y pintura epóxica.
- Ajuste manual de altura y apertura.
- Cuenta con múltiples posiciones en la toma superior para equilibrar la carga.
- Incluye Grillete GORILA®.

### ATRIBUTOS

|                                |                                      |
|--------------------------------|--------------------------------------|
| Carga límite de trabajo (WLL): | Según requerimiento                  |
| Distancia entre tomas:         | Según requerimiento                  |
| Normativa producto:            | EN 13155, ASME B30.20                |
| Normativa accesorios:          | EN 13889, ASME B30.26                |
| Factor de seguridad:           | Según estándar requerido por cliente |
| Marca:                         | Gorila®                              |





PROPIEDAD DE:  
**DISTINTEC**

YUGOS

## YUGO PARA PALLET FIJO

- El Yugo para pallet fijo GORILA® está diseñado para el izaje de cargas palletizadas de manera segura y rápida.

### CARACTERÍSTICAS

- Fabricado en acero estructural y aleado.
- Las horquillas son fabricadas en acero aleado templado y revenido.
- Acabado superficial en anticorrosivo y pintura epóxica.
- Ajuste manual de apertura.
- Posee múltiples posiciones en la toma superior para equilibrar la carga.
- Incluye grillete GORILA®.

### ATRIBUTOS

|                                |                                      |
|--------------------------------|--------------------------------------|
| Carga límite de trabajo (WLL): | Según requerimiento                  |
| Distancia entre tomas:         | Según requerimiento                  |
| Normativa producto:            | EN 13155, ASME B30.20                |
| Normativa accesorios:          | EN 13889, ASME B30.26                |
| Factor de seguridad:           | Según estándar requerido por cliente |
| Marca:                         | Gorila®                              |



PROPIEDAD DE:  
**DISTINTEC**

YUGOS

## YUGO PARA PALLET TIPO COMPÁS

- El Yugo para pallet tipo compás GORILA® está diseñado para el izaje de cargas paletizadas de manera segura y rápida.

### CARACTERÍSTICAS

- Fabricado en acero estructural y aleado.
- Las horquillas son fabricadas en acero aleado templado y revenido.
- Acabado superficial en anticorrosivo y pintura epóxica.
- Cuenta con un sistema mecánico para regular la apertura de las horquillas.
- Tiene múltiples posiciones en la toma superior para equilibrar la carga.
- Incluye grillete GORILA®.

### ATRIBUTOS

|                                |                                      |
|--------------------------------|--------------------------------------|
| Carga límite de trabajo (WLL): | Según requerimiento                  |
| Distancia entre tomas:         | Según requerimiento                  |
| Normativa producto:            | EN 13155, ASME B30.20                |
| Normativa accesorios:          | EN 13889, ASME B30.26                |
| Factor de seguridad:           | Según estándar requerido por cliente |
| Marca:                         | Gorila®                              |



YUGOS

## CONJUNTO YUGOS PARA CARGA PALLETIZADA

- El Conjunto yugos para carga palletizada GORILA® está diseñado especialmente para realizar el izaje de cargas sobre pallets de forma segura, evitando la posibilidad de desprendimiento de la carga.

### CARACTERÍSTICAS

- Fabricados en acero estructural.
- Acabado superficial en anticorrosivo y pintura epóxica.
- Diseñado especialmente para el traslado de estanques tipo Bins.
- Incluye accesorios y eslingas de izaje GORILA®.

### ATRIBUTOS

|                                |                                      |
|--------------------------------|--------------------------------------|
| Carga límite de trabajo (WLL): | Según requerimiento                  |
| Distancia entre tomas:         | Según requerimiento                  |
| Normativa producto:            | EN 13155, ASME B30.20                |
| Normativa accesorios:          | EN 13889, ASME B30.26,<br>ASME B30.9 |
| Factor de seguridad:           | Según estándar requerido por cliente |
| Marca:                         | Gorila®                              |



YUGOS

## YUGO CON TOMAS AJUSTABLES SIMPLE

- El Yugo con tomas ajustables simple GORILA® está diseñado para aplicaciones que requieren diferentes configuraciones de distancia entre tomas, de ajuste fácil y rápido.

### CARACTERÍSTICAS

- Fabricado en acero estructural.
- Acabado superficial en anticorrosivo y pintura epóxica.
- El diseño destaca por la versatilidad de sus tomas móviles para ajustarse a cargas de diversa geometría.
- Puede incluir accesorios y/o eslingas de izaje GORILA®.

### ATRIBUTOS

|                                |                                      |
|--------------------------------|--------------------------------------|
| Carga límite de trabajo (WLL): | Según requerimiento                  |
| Distancia entre tomas:         | Según requerimiento                  |
| Normativa producto:            | EN 13155, ASME B30.20                |
| Factor de seguridad:           | Según estándar requerido por cliente |
| Marca:                         | Gorila®                              |



YUGOS

## YUGO CON TOMAS AJUSTABLES CARGA PESADA

- El Yugo con tomas ajustables para carga pesada GORILA® está diseñado para aplicaciones donde se requieren diferentes configuraciones de posición, de ajuste fácil y rápido.

### CARACTERÍSTICAS

- Fabricado en acero estructural.
- Acabado superficial en anticorrosivo y pintura epóxica.
- Es una variante del Yugo con tomas ajustables simple.
- Puede incluir accesorios y/o eslingas de izaje GORILA®.

### ATRIBUTOS

|                                |                                      |
|--------------------------------|--------------------------------------|
| Carga límite de trabajo (WLL): | Según requerimiento                  |
| Distancia entre tomas:         | Según requerimiento                  |
| Normativa producto:            | EN 13155, ASME B30.20                |
| Factor de seguridad:           | Según estándar requerido por cliente |
| Marca:                         | Gorila®                              |



YUGOS

## YUGO LEVANTE RUEDA VERTICAL

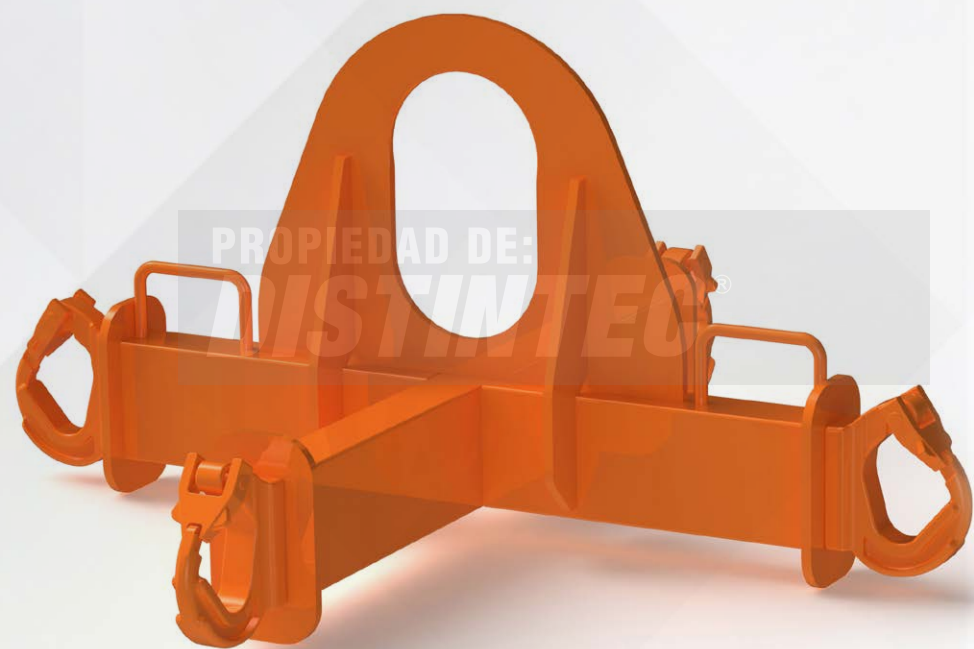
- El Yugo levante rueda vertical GORILA® está específicamente diseñado para realizar el izaje de cargas circulares con pestaña, de forma fácil, práctica y segura.

### CARACTERÍSTICAS

- Fabricado en acero estructural y aleado.
- Acabado superficial en anticorrosivo y pintura epóxica.
- Incorpora un sistema de bloqueo que brinda mayor seguridad para el traslado de la carga.
- El diseño se ajusta a las exigencias de espacio existentes en la operación.

### ATRIBUTOS

|                                |                                      |
|--------------------------------|--------------------------------------|
| Carga límite de trabajo (WLL): | Según requerimiento                  |
| Distancia entre tomas:         | Según requerimiento                  |
| Normativa producto:            | EN 13155, ASME B30.20                |
| Factor de seguridad:           | Según estándar requerido por cliente |
| Marca:                         | Gorila®                              |



PROPIEDAD DE:

DISTINTEC®

YUGOS

## YUGO PARA MAXISACOS

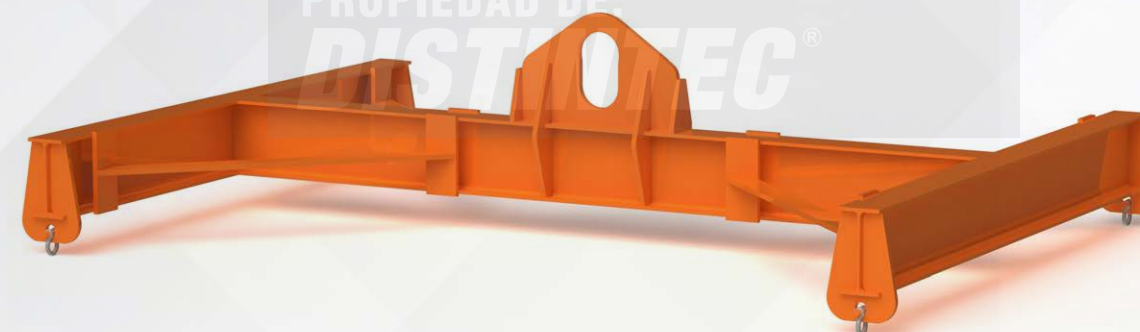
· El Yugo para maxisacos GORILA® está diseñado para brindar mayor facilidad y estabilidad en el traslado de sacos industriales.

### CARACTERÍSTICAS

- Fabricado en acero estructural.
- Acabado superficial en anticorrosivo y pintura epóxica o galvanizado.
- Diseñado para trasladar maxisacos mediante el acople de las asas a los cuatro extremos del yugo.
- Diseño que permite un bajo peso de la estructura.
- Incluye manillas auxiliares para su traslado sin carga.
- Incluye ganchos soldables GORILA®.

### ATRIBUTOS

|                                |                                      |
|--------------------------------|--------------------------------------|
| Carga límite de trabajo (WLL): | Según requerimiento                  |
| Distancia entre tomas:         | Según requerimiento                  |
| Normativa producto:            | EN 13155, ASME B30.20                |
| Factor de seguridad:           | Según estándar requerido por cliente |
| Marca:                         | Gorila®                              |



PROPIEDAD DE:

DISTINTEC®

YUGOS

## YUGO H PARA CARGA PESADA

· El Yugo H para carga pesada GORILA® está diseñado para operaciones que requieren mayor estabilidad y amplitud entre tomas en sus cuatro puntos de enganche.

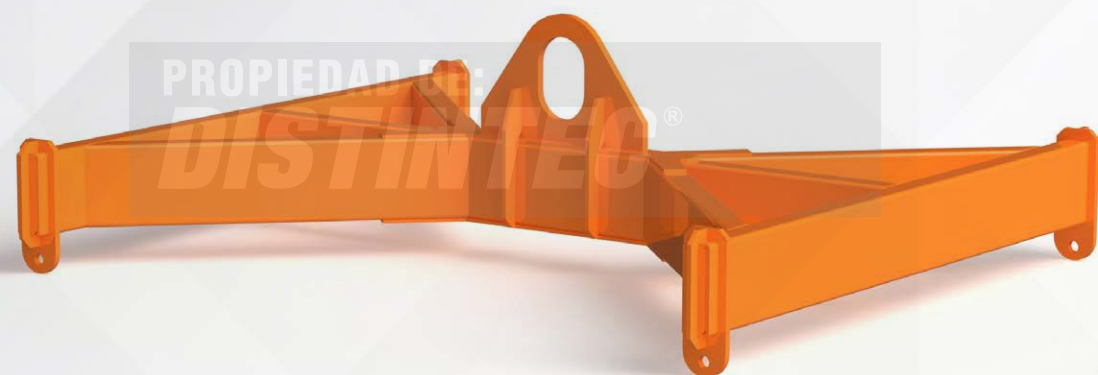
### CARACTERÍSTICAS

- Fabricado en acero estructural.
- Acabado superficial en anticorrosivo y pintura epóxica.
- Puede incluir accesorios y/o eslingas de izaje GORILA®.

### ATRIBUTOS

|                                |                                      |
|--------------------------------|--------------------------------------|
| Carga límite de trabajo (WLL): | Según requerimiento                  |
| Distancia entre tomas:         | Según requerimiento                  |
| Normativa producto:            | EN 13155, ASME B30.20                |
| Factor de seguridad:           | Según estándar requerido por cliente |
| Marca:                         | Gorila®                              |





YUGOS

## YUGO H PARA CARGA LIGERA

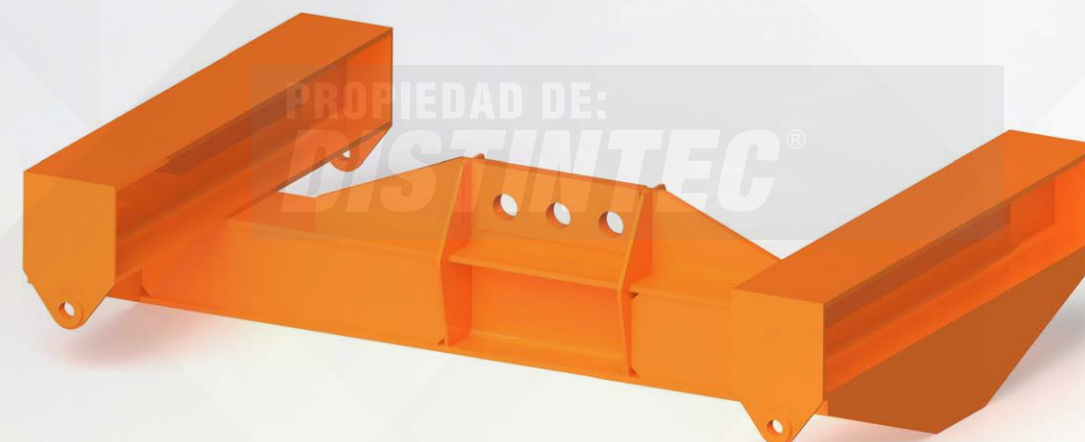
- El Yugo H para carga ligera GORILA® está diseñado para operaciones que requieren mayor estabilidad y amplitud entre tomas en sus cuatro puntos de enganche.

### CARACTERÍSTICAS

- Fabricado en acero estructural.
- Acabado superficial en anticorrosivo y pintura epóxica.
- Puede incluir accesorios y/o eslingas de izaje GORILA®.

### ATRIBUTOS

|                                |                                      |
|--------------------------------|--------------------------------------|
| Carga límite de trabajo (WLL): | Según requerimiento                  |
| Distancia entre tomas:         | Según requerimiento                  |
| Normativa producto:            | EN 13155, ASME B30.20                |
| Factor de seguridad:           | Según estándar requerido por cliente |
| Marca:                         | Gorila®                              |



YUGOS

## YUGO H PARA CARGA EXCÉNTRICA

- El Yugo H para carga excéntrica GORILA® esta especialmente diseñado para operaciones que requieren mayor estabilidad, amplitud entre tomas y cargas con una excentricidad conocida, como en el caso de motores, bombas, turbinas, generadores eléctricos, etc.

### CARACTERÍSTICAS

- Fabricado en acero estructural.
- Acabado superficial en anticorrosivo y pintura epóxica.
- Cuenta con mayor numero de asas superiores que permiten el izaje excéntrico, según el ajuste lo requiera.
- Puede incluir accesorios y/o eslingas de izaje GORILA®.

### ATRIBUTOS

|                                |                                      |
|--------------------------------|--------------------------------------|
| Carga límite de trabajo (WLL): | Según requerimiento                  |
| Distancia entre tomas:         | Según requerimiento                  |
| Normativa producto:            | EN 13155, ASME B30.20                |
| Factor de seguridad:           | Según estándar requerido por cliente |
| Marca:                         | Gorila®                              |



YUGOS

## YUGO H CON TOMAS AJUSTABLE

- El Yugo H con tomas ajustables GORILA® está especialmente diseñado para operaciones donde se requieren distancias variables entre puntos de izaje, una gran estabilidad y amplitud para el levante.

### CARACTERÍSTICAS

- Fabricado en acero estructural.
- Acabado superficial en anticorrosivo y pintura epóxica.
- El diseño conjuga la versatilidad de un yugo ajustable con la estabilidad y amplitud entre tomas de un yugo H.
- Puede incluir accesorios y/o eslingas de izaje GORILA®.

### ATRIBUTOS

|                                |                                      |
|--------------------------------|--------------------------------------|
| Carga límite de trabajo (WLL): | Según requerimiento                  |
| Distancia entre tomas:         | Según requerimiento                  |
| Normativa producto:            | EN 13155, ASME B30.20                |
| Factor de seguridad:           | Según estándar requerido por cliente |
| Marca:                         | Gorila®                              |



YUGOS

## YUGO H LEVANTE CILINDROS

- El Yugo H para levante de cilindros GORILA® esta especialmente diseñado para maniobras donde se requiere un arreglo de yugos a una distancia fija.

### CARACTERÍSTICAS

- Fabricado en acero estructural.
- Acabado superficial en anticorrosivo y pintura epóxica.
- Se compone de una arreglo de dos yugos simples con tomas y se caracteriza por su simpleza y eficiencia por la union mediante una barra central.
- Incluye anclajes abiertos para su traslado mediante grúa horquilla.
- Puede incluir accesorios y/o eslingas de izaje GORILA®.

### ATRIBUTOS

|                                |                                      |
|--------------------------------|--------------------------------------|
| Carga límite de trabajo (WLL): | Según requerimiento                  |
| Distancia entre tomas:         | Según requerimiento                  |
| Normativa producto:            | EN 13155, ASME B30.20                |
| Factor de seguridad:           | Según estándar requerido por cliente |
| Marca:                         | Gorila®                              |



YUGOS

## TRIÁNGULO DE IZAJE

- El Triángulo de izaje GORILA® está diseñado como un dispositivo auxiliar para maniobras donde se deben incluir varios elementos combinados como pastecas, estrobos, tecles, etc.

### CARACTERÍSTICAS

- Fabricado en acero estructural.
- Acabado superficial en anticorrosivo y pintura epóxica.
- Destaca su simplicidad geométrica y su extraordinaria relación carga/peso.
- Puede incluir accesorios y/o eslingas de izaje GORILA®.

### ATRIBUTOS

|                                |                                      |
|--------------------------------|--------------------------------------|
| Carga límite de trabajo (WLL): | Según requerimiento                  |
| Distancia entre tomas:         | Según requerimiento                  |
| Normativa producto:            | EN 13155, ASME B30.20                |
| Factor de seguridad:           | Según estándar requerido por cliente |
| Marca:                         | Gorila®                              |



YUGOS

## YUGO CRUCETA ARTICULADA

- El Yugo cruceta articulada GORILA® está diseñado para realizar el izaje mediante el uso de una plataforma complementaria.

### CARACTERÍSTICAS

- Fabricado en acero estructural.
- Acabado superficial en anticorrosivo y pintura epóxica.
- Se compone de una estructura liviana y piramidal con cuatro tomas abatibles, que se conectan a la plataforma.
- Una vez que el yugo queda en desuso, sus tomas se repliegan y se fijan mediante 4 pasadores.
- Destaca su alta relación carga/peso.
- Puede incluir accesorios y/o eslingas de izaje GORILA®.

### ATRIBUTOS

|                                |                                      |
|--------------------------------|--------------------------------------|
| Carga límite de trabajo (WLL): | Según requerimiento                  |
| Distancia entre tomas:         | Según requerimiento                  |
| Normativa producto:            | EN 13155, ASME B30.20                |
| Normativa accesorios:          | EN 13889, ASME B30.26                |
| Factor de seguridad:           | Según estándar requerido por cliente |
| Marca:                         | Gorila®                              |



PROPIEDAD DE:  
**DISTINTEC®**

YUGOS

## YUGO LEVANTE CONTENEDORES

- El Yugo para levante de contenedores GORILA® esta especialmente diseñado como un elemento de apoyo en las operaciones de izaje y traslado de contenedores.

### CARACTERÍSTICAS

- Fabricado en acero estructural.
- Acabado superficial en anticorrosivo y pintura epóxica.
- El diseño se ajusta al ancho de los contenedores de 20' y 40', permitiendo izarlos desde sus corner fittings inferiores.
- El diseño facilita que, mediante un desplazamiento horizontal, sus pestañas antideslizantes permitan que las orejas de los ánodes se depositen encima para su traslado.
- Incluye 4 eslingas de cadena de un ramal con ganchos para contenedor GORILA® según el largo del contendor.

### ATRIBUTOS

|                                |                                      |
|--------------------------------|--------------------------------------|
| Carga límite de trabajo (WLL): | Según requerimiento                  |
| Distancia entre tomas:         | Según requerimiento                  |
| Normativa producto:            | EN 13155, ASME B30.20                |
| Normativa accesorios:          | EN 13889, ASME B30.26,<br>ASME B30.9 |
| Factor de seguridad:           | Según estándar requerido por cliente |
| Marca:                         | Gorila®                              |



PROPIEDAD DE:  
**DISTINTEC®**

YUGOS

## YUGO LEVANTE ÁNODOS

- El Yugo levante ánodes GORILA® está especialmente diseñado para dar una solución práctica en el traslado múltiple de ánodes de cobre.

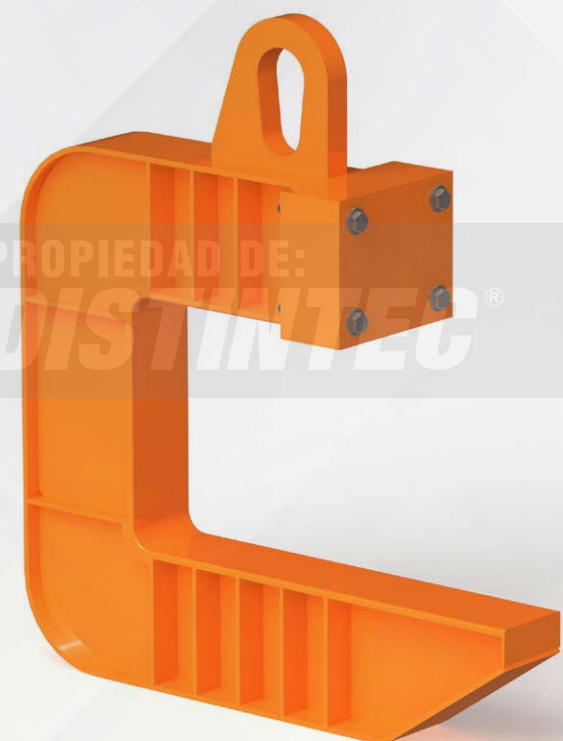
### CARACTERÍSTICAS

- Fabricado en acero estructural.
- Acabado superficial en anticorrosivo y pintura epóxica.
- El diseño permite que mediante un desplazamiento horizontal enganche sus tomas en los puntos de anclaje de los ánodes de cobre.
- Incluye accesorios GORILA®.

### ATRIBUTOS

|                                |                                      |
|--------------------------------|--------------------------------------|
| Carga límite de trabajo (WLL): | Según requerimiento                  |
| Distancia entre tomas:         | Según requerimiento                  |
| Normativa producto:            | EN 13155, ASME B30.20                |
| Normativa accesorios:          | EN 13889, ASME B30.26                |
| Factor de seguridad:           | Según estándar requerido por cliente |
| Marca:                         | Gorila®                              |





PROPIEDAD DE:  
**DISTINTEC**®

YUGOS

## YUGO C FIJO

· El Yugo C GORILA® está especialmente diseñado para el izaje y traslado de cuerpos cilíndricos de gran tonelaje.

### CARACTERÍSTICAS

- Fabricado en acero estructural.
- Acabado superficial en anticorrosivo y pintura epóxica.
- El diseño brinda una alta rigidez y capacidad de carga.
- Incluye un juego de planchas apernadas para generar contrapeso.
- Puede incluir Accesorios y/o Eslinga|s de izaje GORILA®.

### ATRIBUTOS

|                                |                                      |
|--------------------------------|--------------------------------------|
| Carga límite de trabajo (WLL): | Según requerimiento                  |
| Distancia entre tomas:         | Según requerimiento                  |
| Normativa producto:            | EN 13155, ASME B30.20                |
| Factor de seguridad:           | Según estándar requerido por cliente |
| Marca:                         | Gorila®                              |



PROPIEDAD DE:  
**DISTINTEC**®

YUGOS

## YUGO C AJUSTABLE

· El Yugo C ajustable GORILA® está especialmente diseñado para el izaje y traslado de cuerpos cilíndricos de diverso espesor.

### CARACTERÍSTICAS

- Fabricado en acero estructural.
- Acabado superficial en anticorrosivo y pintura epóxica.
- El diseño se caracteriza por su altura ajustable mediante un pasador que bloquea el movimiento del conjunto.
- Incluye una toma inferior múltiple como elemento auxiliar de izaje.
- Incluye Grilletes GORILA®.
- Puede incluir Accesorios y/o Eslingas de izaje GORILA®.

### ATRIBUTOS

|                                |                                      |
|--------------------------------|--------------------------------------|
| Carga límite de trabajo (WLL): | Según requerimiento                  |
| Distancia entre tomas:         | Según requerimiento                  |
| Normativa producto:            | EN 13155, ASME B30.20                |
| Normativa accesorios:          | EN 13889, ASME B30.26                |
| Factor de seguridad:           | Según estándar requerido por cliente |
| Marca:                         | Gorila®                              |



PROPIEDAD DE:  
**DISTINTEC®**

YUGOS

## YUGO LEVANTE CINTA TRANSPORTADORA

- El Yugo para levante de cinta transportadora GORILA® está especialmente diseñado para las operaciones de mantención y reemplazo de estas.

### CARACTERÍSTICAS

- Fabricado en acero estructural.
- Acabado superficial en anticorrosivo y pintura epóxica.
- El diseño optimiza la altura de la maniobra junto a dos ramales que incorporan unas horquillas para el acople a la cinta.
- Incluye accesorios y/o eslingas de izaje GORILA®.

### ATRIBUTOS

|                                |                                      |
|--------------------------------|--------------------------------------|
| Carga límite de trabajo (WLL): | Según requerimiento                  |
| Distancia entre tomas:         | Según requerimiento                  |
| Normativa producto:            | EN 13155, ASME B30.20                |
| Normativa accesorios:          | EN 13889, ASME B30.26,<br>ASME B30.9 |
| Factor de seguridad:           | Según estándar requerido por cliente |
| Marca:                         | Gorila®                              |



PROPIEDAD DE:  
**DISTINTEC®**

YUGOS

## YUGO LEVANTE PERFIL ESTRUCTURAL

- El Yugo levante perfil estructural GORILA® ha sido diseñado de forma especial para complementar el izaje y traslado de rieles de forma fácil y segura.

### CARACTERÍSTICAS

- Fabricado en acero estructural.
- Acabado superficial en anticorrosivo y pintura epóxica.
- El diseño consiste en un yugo con dos tenazas en sus extremos, las cuales adoptan el contorno del perfil estructural.
- Las tenazas cuentan con sistemas de bloqueo que impiden su apertura durante la operación.

### ATRIBUTOS

|                                |                                      |
|--------------------------------|--------------------------------------|
| Carga límite de trabajo (WLL): | Según requerimiento                  |
| Distancia entre tomas:         | Según requerimiento                  |
| Normativa producto:            | EN 13155, ASME B30.20                |
| Factor de seguridad:           | Según estándar requerido por cliente |
| Marca:                         | Gorila®                              |

# ***Spreaders***

*Spreaders o separadores son la contraparte de los yugos ya que son utilizados preferentemente para cargas de alto tonelaje en emplazamientos que no tengan una limitante de la altura total. Trabajan en conjunto con eslingas y estrobos para la conexión superior.*





PROPIEDAD DE:  
**DISINTITEC®**



SPREADERS

## SPREADER BAR 2X2

· El Spreader bar 2x2 GORILA® está diseñado para aquellas aplicaciones donde es necesario tener medidas completamente definidas en la maniobra, fijando su posición sin añadir demasiado peso.

### CARACTERÍSTICAS

- Fabricado en acero estructural.
- Acabado superficial en anticorrosivo y pintura epóxica.
- El diseño destaca por su alta relación carga/peso, debido a que el dispositivo concentra principalmente esfuerzos en compresión.
- El izaje superior se realiza mediante el uso de una eslinga de dos ramales.
- Puede incluir Accesorios y/o Eslingas de izaje GORILA®.

### ATRIBUTOS

|                                |                                      |
|--------------------------------|--------------------------------------|
| Carga límite de trabajo (WLL): | Según requerimiento                  |
| Distancia entre tomas:         | Según requerimiento                  |
| Normativa producto:            | EN 13155, ASME B30.20                |
| Normativa accesorios:          | EN 13889, ASME B30.26, ASME B30.9    |
| Factor de seguridad:           | Según estándar requerido por cliente |
| Marca:                         | Gorila®                              |

PROPIEDAD DE:  
**DISINTITEC®**



SPREADERS

## SPREADER PARA MAXI SACOS

· El Spreader para maxisacos GORILA® está diseñado para optimizar los tiempos de operación contemplados para el traslado de múltiples sacos.

### CARACTERÍSTICAS

- Fabricado en acero estructural.
- Acabado superficial en anticorrosivo y pintura epóxica.
- El diseño destaca por su alta relación carga/peso y su capacidad de izar hasta 4 maxi sacos mediante los ganchos inferiores.
- El izaje superior se realiza mediante el uso de una eslinga de cuatro ramales.
- Puede incluir accesorios y/o eslingas de izaje GORILA®.

### ATRIBUTOS

|                                |                                      |
|--------------------------------|--------------------------------------|
| Carga límite de trabajo (WLL): | Según requerimiento                  |
| Distancia entre tomas:         | Según requerimiento                  |
| Normativa producto:            | EN 13155, ASME B30.20                |
| Normativa accesorios:          | EN 13889, ASME B30.26, ASME B30.9    |
| Factor de seguridad:           | Según estándar requerido por cliente |
| Marca:                         | Gorila®                              |



SPREADERS

## SPREADER ESTRUCTURAL

- El Spreader estructural GORILA® está diseñado para aquellas aplicaciones donde es necesario tener medidas completamente conocidas en la maniobra, fijando su posición y asegurando una alta rigidez.

### CARACTERÍSTICAS

- Fabricado en acero estructural.
- Acabado superficial en anticorrosivo y pintura epóxica.
- El diseño brinda varias configuraciones entre tomas.
- El izaje superior se realiza mediante el uso de una eslinga de dos ramales.
- Puede incluir Accesorios y/o Eslingas de izaje GORILA®.

### ATRIBUTOS

|                                |                                      |
|--------------------------------|--------------------------------------|
| Carga límite de trabajo (WLL): | Según requerimiento                  |
| Distancia entre tomas:         | Según requerimiento                  |
| Normativa producto:            | EN 13155, ASME B30.20                |
| Factor de seguridad:           | Según estándar requerido por cliente |
| Marca:                         | Gorila®                              |



SPREADERS

## SPREADER ESTRUCTURAL CON MÉNSULAS Y PASADORES

- El Spreader estructural con ménsulas y pasadores GORILA® está diseñado para aquellas aplicaciones donde es necesario contar con puntos de conexión directa a un ojo de una eslinga sintética.

### CARACTERÍSTICAS

- Fabricado en acero estructural y acero de aleación.
- Acabado superficial en anticorrosivo y pintura epóxica.
- El diseño incluye pasadores en las tomas inferiores, que permiten una rápida conexión.
- El izaje superior se realiza mediante el uso de una eslinga de dos ramales.
- Puede incluir accesorios y/o eslingas de izaje GORILA®.

### ATRIBUTOS

|                                |                                      |
|--------------------------------|--------------------------------------|
| Carga límite de trabajo (WLL): | Según requerimiento                  |
| Distancia entre tomas:         | Según requerimiento                  |
| Normativa producto:            | EN 13155, ASME B30.20                |
| Factor de seguridad:           | Según estándar requerido por cliente |
| Marca:                         | Gorila®                              |



SPREADERS

## SPREADER ESTRUCTURAL MÚLTIPLE

- El Spreader estructural múltiple GORILA® ha sido diseñado para aplicaciones en las que la carga a manipular presente inconvenientes al izarla desde solo dos puntos, lo que permite disminuir los efectos de deflexión sobre la carga.

### CARACTERÍSTICAS

- Fabricado en acero estructural y acero de aleación.
- Acabado superficial en anticorrosivo y pintura epóxica.
- Cuenta con una gran cantidad de puntos de izaje permitiendo distribuir la carga.
- Incluye anclajes para traslado con grúa horquilla.
- El izaje superior se realiza mediante el uso de una eslinga de dos ramales.
- Puede incluir accesorios y/o eslingas de izaje GORILA®.

### ATRIBUTOS

|                                |                                      |
|--------------------------------|--------------------------------------|
| Carga límite de trabajo (WLL): | Según requerimiento                  |
| Distancia entre tomas:         | Según requerimiento                  |
| Normativa producto:            | EN 13155, ASME B30.20                |
| Normativa accesorios:          | EN 13889, ASME B30.26                |
| Factor de seguridad:           | Según estándar requerido por cliente |
| Marca:                         | Gorila®                              |



SPREADERS

## SPREADER ESTRUCTURAL MÚLTIPLE MÉNSULAS Y PASADORES

- El Spreader estructural múltiple ménsulas y pasadores GORILA® ha sido diseñado para aplicaciones en las que la carga a manejar presente inconvenientes al izarla desde solo dos puntos, disminuyendo los efectos de deflexión sobre elemento la carga a partir de los puntos de anclaje inferiores del dispositivo de izaje.

### CARACTERÍSTICAS

- Fabricado en acero estructural y acero de aleación.
- Acabado superficial en anticorrosivo y pintura epóxica.
- Destaca por contar con pasadores de acople directo.
- Cuenta además con varios puntos de izaje inferiores para distribuir la carga.
- El izaje superior se realiza a mediante el uso de una eslinga.
- Puede incluir accesorios y/o eslingas de izaje GORILA®.

### ATRIBUTOS

|                                |                                      |
|--------------------------------|--------------------------------------|
| Carga límite de trabajo (WLL): | Según requerimiento                  |
| Distancia entre tomas:         | Según requerimiento                  |
| Normativa producto:            | EN 13155, ASME B30.20                |
| Normativa accesorios:          | EN 13889, ASME B30.26                |
| Factor de seguridad:           | Según estándar requerido por cliente |
| Marca:                         | Gorila®                              |

PROPIEDAD DE:  
**DISINTEC**



SPREADERS

## SPREADER ESTRUCTURAL CON POLEAS

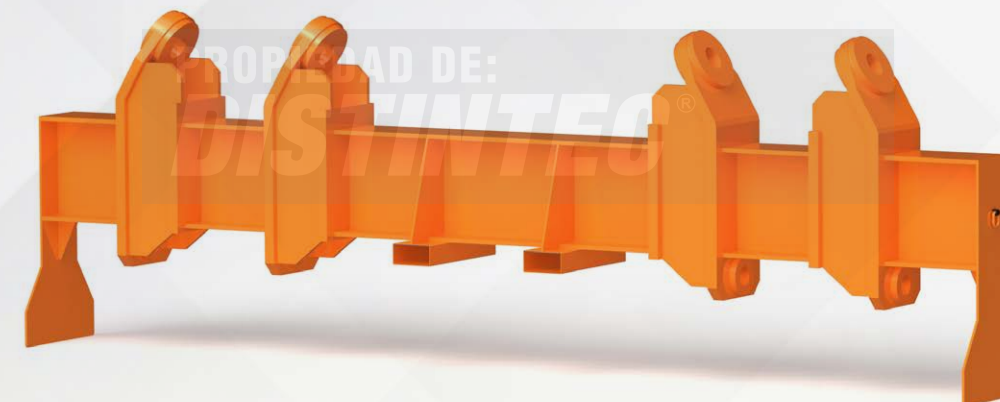
- El Spreader estructural con poleas GORILA® ha sido diseñado para aplicaciones en las cuales se requiere el izaje y volteo de la carga.

### CARACTERÍSTICAS

- Fabricado en acero estructural y acero de aleación.
- Acabado superficial en anticorrosivo y pintura epóxica.
- Las poleas permiten que la componente de carga sobre el spreader sea solamente vertical.
- El izaje superior se realiza mediante el uso de una eslinga.
- Incluye accesorios y eslingas de izaje GORILA®.

### ATRIBUTOS

|                                |                                      |
|--------------------------------|--------------------------------------|
| Carga límite de trabajo (WLL): | Según requerimiento                  |
| Distancia entre tomas:         | Según requerimiento                  |
| Normativa producto:            | EN 13155, ASME B30.20                |
| Normativa accesorios:          | EN 13889, ASME B30.26, ASME B30.9    |
| Factor de seguridad:           | Según estándar requerido por cliente |
| Marca:                         | Gorila®                              |



SPREADERS

## SPREADER ESTRUCTURAL DE DOS CONFIGURACIONES

- El Spreader estructural 2 configuraciones GORILA® fue diseñado para realizar operaciones de izaje que requieran de dos configuraciones en un mismo equipo.

### CARACTERÍSTICAS

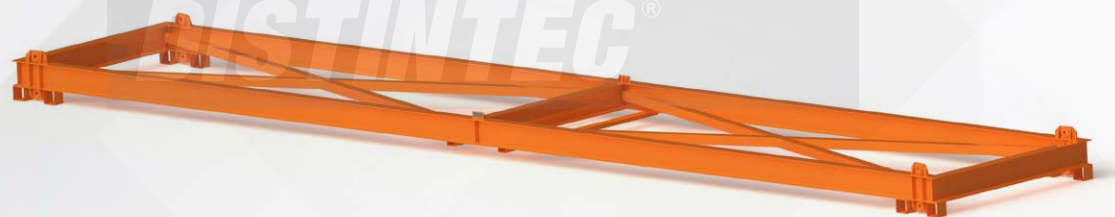
- Fabricado en acero estructural.
- Acabado superficial en anticorrosivo y pintura epóxica.
- El diseño destaca por contar con 2 configuraciones para izaje.
- Cuenta con puntos de anclaje grúa horquilla, permitiendo su traslado y almacenamiento.
- El izaje superior se realiza mediante el uso de una eslinga.
- Puede incluir accesorios y/o eslingas de izaje GORILA®.

### ATRIBUTOS

|                                |                                      |
|--------------------------------|--------------------------------------|
| Carga límite de trabajo (WLL): | Según requerimiento                  |
| Distancia entre tomas:         | Según requerimiento                  |
| Normativa producto:            | EN 13155, ASME B30.20                |
| Factor de seguridad:           | Según estándar requerido por cliente |
| Marca:                         | Gorila®                              |



PROPIEDAD DE:  
**DISTINTEC**<sup>®</sup>



SPREADERS

## SPREADER SIMPLE PARA CONTENEDORES

- El Spreader simple para contenedores GORILA<sup>®</sup> fue pensado para brindar una solución rápida y eficaz para el izaje y manipulación de contenedores, evitando el uso directo de eslingas de 4 ramales y con ello las cargas horizontales de compresión.

### CARACTERÍSTICAS

- Fabricado en acero estructural.
- Acabado superficial en anticorrosivo y pintura epóxica.
- Diseñado para facilitar las operaciones de traslado de contenedores, mediante conexiones verticales a la carga.
- Puede incluir accesorios y/o eslingas de izaje GORILA<sup>®</sup>.

### ATRIBUTOS

|                                |                                      |
|--------------------------------|--------------------------------------|
| Carga límite de trabajo (WLL): | Según requerimiento                  |
| Distancia entre tomas:         | Según requerimiento                  |
| Normativa producto:            | EN 13155, ASME B30.20                |
| Factor de seguridad:           | Según estándar requerido por cliente |
| Marca:                         | Gorila <sup>®</sup>                  |

PROPIEDAD DE:  
**DISTINTEC**<sup>®</sup>



SPREADERS

## SPREADER CONTENEDOR SEMI AUTOMÁTICO

- El spreader para contenedores semi automático GORILA<sup>®</sup> se diseñó para facilitar las operaciones de izaje de contenedores mediante el accionamiento de un sistema que controla el giro de los elementos de bloqueo.

### CARACTERÍSTICAS

- Fabricado en acero estructural y acero de aleación.
- Acabado superficial en anticorrosivo y pintura epóxica.
- Incluye un sistema semiautomático de activación.
- El enganche con los contenedores también puede realizarse como su versión simplificada.
- Cuenta con puntos de anclaje para grúa horquilla para su traslado y almacenamiento.
- Puede incluir accesorios y/o eslingas de izaje GORILA<sup>®</sup>.

### ATRIBUTOS

|                                |                                      |
|--------------------------------|--------------------------------------|
| Carga límite de trabajo (WLL): | Según requerimiento                  |
| Distancia entre tomas:         | Según requerimiento                  |
| Normativa producto:            | EN 13155, ASME B30.20                |
| Factor de seguridad:           | Según estándar requerido por cliente |
| Marca:                         | Gorila <sup>®</sup>                  |



SPREADERS

## SPREADER TELESCÓPICO

- El Spreader telescópico GORILA® brinda una práctica solución en una herramienta de izaje que permite diversas configuraciones longitudinales de trabajo.

### CARACTERÍSTICAS

- Fabricado en acero estructural y acero de aleación.
- Acabado superficial en anticorrosivo y pintura epóxica.
- Cuenta con un sistema de bloqueo que permite una operación segura.
- La toma superior se realiza mediante el uso de una eslinga o estrobo de dos ramales.
- Puede incluir accesorios y/o eslingas de izaje GORILA®.

### ATRIBUTOS

|                                |                                      |
|--------------------------------|--------------------------------------|
| Carga límite de trabajo (WLL): | Según requerimiento                  |
| Distancia entre tomas:         | Según requerimiento                  |
| Normativa producto:            | EN 13155, ASME B30.20                |
| Factor de seguridad:           | Según estándar requerido por cliente |
| Marca:                         | Gorila®                              |



SPREADERS

## SPREADER TUBULAR ARMABLE

- El Spreader tubular armable GORILA® permite contar con un dispositivo de izaje de grandes prestaciones y que a su vez puede ser desmontable, lo que cual facilita su traslado y almacenamiento.

### CARACTERÍSTICAS

- Fabricado en acero estructural.
- Acabado superficial en anticorrosivo y pintura epóxica.
- La toma superior se realiza mediante el uso de una eslinga o estrobo de dos ramales.
- Puede incluir accesorios y/o eslingas de izaje GORILA®.

### ATRIBUTOS

|                                |                                      |
|--------------------------------|--------------------------------------|
| Carga límite de trabajo (WLL): | Según requerimiento                  |
| Distancia entre tomas:         | Según requerimiento                  |
| Normativa producto:            | EN 13155, ASME B30.20                |
| Factor de seguridad:           | Según estándar requerido por cliente |
| Marca:                         | Gorila®                              |



SPREADERS

## SPREADER ESTABILIZADOR ELECTROIMÁN

- El Spreader estabilizador para electroiman GORILA® se diseñó para mantener equipos mineros suspendidos durante su proceso productivo.

### CARACTERÍSTICAS

- Fabricado en acero estructural.
- Acabado superficial en anticorrosivo y pintura epóxica.
- La distribución de tomas en base a los cuatro tensores, permiten controlar la inclinación del equipo.
- Para mayor estabilidad, incorpora dos ménsulas.
- Incluye anclajes para grúa horquilla, facilitando su traslado.
- Incluye accesorios de izaje GORILA®.

### ATRIBUTOS

|                                |                                      |
|--------------------------------|--------------------------------------|
| Carga límite de trabajo (WLL): | Según requerimiento                  |
| Distancia entre tomas:         | Según requerimiento                  |
| Normativa producto:            | EN 13155, ASME B30.20                |
| Normativa accesorios:          | EN 13889, ASME B30.26                |
| Factor de seguridad:           | Según estándar requerido por cliente |
| Marca:                         | Gorila®                              |



SPREADERS

## SPREADER ESTRUCTURAL LEVANTE BOBINAS

- El Spreader estructural levante bobinas GORILA® es presentado como una solución alternativa para la manipulación de este tipo de elementos.

### CARACTERÍSTICAS

- Fabricado en acero estructural y acero de aleación.
- Acabado superficial en anticorrosivo y pintura epóxica.
- El conjunto incluye una barra sobre la cual se sostiene el peso distribuido de la bobina.
- El izaje superior se realiza mediante el uso de una eslinga de dos ramales.
- Puede incluir accesorios y/o eslingas de izaje GORILA®.

### ATRIBUTOS

|                                |                                      |
|--------------------------------|--------------------------------------|
| Carga límite de trabajo (WLL): | Según requerimiento                  |
| Distancia entre tomas:         | Según requerimiento                  |
| Normativa producto:            | EN 13155, ASME B30.20                |
| Normativa accesorios:          | EN 13889, ASME B30.26                |
| Factor de seguridad:           | Según estándar requerido por cliente |
| Marca:                         | Gorila®                              |



SPREADERS

## SPREADER TRAPEZOIDAL

- El Spreader trapezoidal GORILA® es un dispositivo de izaje que se ajusta a las distribución de puntos de izaje que presenten equipos de trabajo de carga de alto tonelaje.

### CARACTERÍSTICAS

- Fabricado en acero estructural y acero de aleación.
- Acabado superficial en anticorrosivo y pintura epóxica.
- Diseñado con la finalidad de reducir los ángulos de inclinación de las eslingas, adquiriendo la distribución de los puntos de izaje de la carga.
- El izaje superior se realiza mediante una eslinga o estrobo de cuatro ramales.
- Puede incluir accesorios y/o eslingas de izaje GORILA®.

### ATRIBUTOS

|                                |                                      |
|--------------------------------|--------------------------------------|
| Carga límite de trabajo (WLL): | Según requerimiento                  |
| Distancia entre tomas:         | Según requerimiento                  |
| Normativa producto:            | EN 13155, ASME B30.20                |
| Normativa accesorios:          | EN 13889, ASME B30.26                |
| Factor de seguridad:           | Según estándar requerido por cliente |
| Marca:                         | Gorila®                              |



SPREADERS

## SPREADER ESTRUCTURAL 4X4

- El Spreader estructural 4x4 GORILA® ha sido diseñado para realizar maniobras de izaje de cargas que cumplen dimensiones acotadas y que requieren cortos tiempos de intervención de los operarios para el ensamblaje entre el equipo y la carga.

### CARACTERÍSTICAS

- Fabricado en acero estructural.
- Acabado superficial en anticorrosivo y pintura epóxica.
- Se ajusta a la posición de los 4 puntos de elevación de una carga definida.
- El izaje superior se realiza mediante el uso de una eslinga de dos ramales.
- Puede incluir accesorios y/o eslingas de izaje GORILA®.

### ATRIBUTOS

|                                |                                      |
|--------------------------------|--------------------------------------|
| Carga límite de trabajo (WLL): | Según requerimiento                  |
| Distancia entre tomas:         | Según requerimiento                  |
| Normativa producto:            | EN 13155, ASME B30.20                |
| Normativa accesorios:          | EN 13889, ASME B30.26                |
| Factor de seguridad:           | Según estándar requerido por cliente |
| Marca:                         | Gorila®                              |



# ***Jaulas y plataformas***

*Equipos utilizados para el traslado seguro de personal mediante la conexión superior a grúas de alto desempeño, camiones pluma y puentes grúa. Cumplen con las normativas vigentes asociadas a los altos estándares de seguridad especiales solicitados por cada cliente y sus políticas internas. Según el requerimiento, funcionan como estaciones de trabajo en altura considerando que el usuario debe contar con sus Elementos de Protección Personal (EPP).*



PROPIEDAD DE  
**DISTINTEC**



JAULAS Y PLATAFORMAS

## JAULA CERRADA PARA TRABAJOS EN ALTURA UNA PERSONA

· La Jaula cerrada para trabajos en altura 1P GORILA® está diseñada para aquellas aplicaciones donde es necesario contar con un equipo de traslado de personal que permita además trabajar en suspensión y en trabajos confinados.

### CARACTERÍSTICAS

- Fabricada en acero estructural.
- Acabado superficial en anticorrosivo y pintura epóxica.
- Cuenta con una ménsula de izaje estándar, junto a 4 ménsulas.
- Incluye malla electro soldada perimetral, puerta con cierre mecánico, goma antideslizante, punto de anclaje de seguridad y ruedas para facilitar su traslado.
- Puede incluir accesorios y/o eslingas de izaje GORILA®.

### ATRIBUTOS

|                      |                                      |
|----------------------|--------------------------------------|
| Capacidad:           | 1 Persona                            |
| Normativa producto:  | EN 1808, ASME B30.23                 |
| Factor de seguridad: | Según estándar requerido por cliente |
| Marca:               | Gorila®                              |

PROPIEDAD DE  
**DISTINTEC**



JAULAS Y PLATAFORMAS

## JAULA PARA TRANSPORTE UNA PERSONA

· La Jaula para una persona GORILA® está diseñada para aquellas aplicaciones donde es necesario contar con un equipo de traslado de personal en lugares confinados.

### CARACTERÍSTICAS

- Fabricada en acero estructural.
- Acabado superficial en anticorrosivo y pintura epóxica.
- Cuenta con una ménsula de izaje estándar, junto a un cáncamo soldable, dando dos opciones de enganche.
- Incluye malla electro soldada perimetral, puerta con cierre mecánico, goma antideslizante y punto de anclaje de seguridad.
- Puede incluir accesorios y/o eslingas de izaje GORILA®.

### ATRIBUTOS

|                      |                                      |
|----------------------|--------------------------------------|
| Capacidad:           | 1 Persona                            |
| Normativa producto:  | EN 1808, ASME B30.23                 |
| Factor de seguridad: | Según estándar requerido por cliente |
| Marca:               | Gorila®                              |



PROPIEDAD DE:  
**DISTINTEC®**

JAULAS Y PLATAFORMAS

## JAULA CON YUGO PARA TRABAJO EN ALTURA DOS PERSONAS

· La Jaula con yugo para trabajo en altura dos personas GORILA® se diseñó como solución que permite realizar trabajos en suspensión en espacios reducidos.

### CARACTERÍSTICAS

- Fabricada en acero estructural.
- Acabado superficial en anticorrosivo y pintura epóxica.
- La jaula cuenta con ménsulas que se conectan a un yugo mediante eslingas.
- Incluye malla electro soldada perimetral, puerta con cierre mecánico, piso grating y un bastidor para el apoyo a piso de la jaula.
- El yugo incluye dos puntos de anclaje de seguridad.
- Incluye accesorios y eslingas de izaje GORILA®.

### ATRIBUTOS

|                       |                                      |
|-----------------------|--------------------------------------|
| Capacidad:            | 2 Persona                            |
| Normativa producto:   | EN 1808, ASME B30.23                 |
| Normativa accesorios: | EN 13889, ASME B30.26, ASME B30.9    |
| Factor de seguridad:  | Según estándar requerido por cliente |
| Marca:                | Gorila®                              |



PROPIEDAD DE:  
**DISTINTEC®**

JAULAS Y PLATAFORMAS

## JAULA PARA TRANSPORTE DOS PERSONAS

· La jaula para transporte dos personas GORILA® está diseñada para aquellas aplicaciones que requieren un sistema traslado de personas en trabajos en altura y/o pique.

### CARACTERÍSTICAS

- Fabricada en acero estructural.
- Acabado superficial en anticorrosivo y pintura epóxica.
- Cuenta con una ménsula de izaje estándar junto a un cáncamo soldable como enganche de emergencia.
- Incluye malla electro soldada perimetral, puerta con cierre mecánico, goma antideslizante, dos puntos de anclaje de seguridad, bastidor con cáncamos soldables para maniobra viento, una escalera lateral para enganche de la asa superior y compartimiento inferior para grúa horquilla.

### ATRIBUTOS

|                       |                                      |
|-----------------------|--------------------------------------|
| Capacidad:            | 2 Personas                           |
| Normativa producto:   | EN 1808, ASME B30.23                 |
| Normativa accesorios: | EN 13889, ASME B30.26                |
| Factor de seguridad:  | Según estándar requerido por cliente |
| Marca:                | Gorila®                              |





PROPIEDAD DE:  
**DISTINTEC®**

JAULAS Y PLATAFORMAS

## JAULA PARA TRANSPORTE CUATRO PERSONAS

· Las Jaula para cuatro personas GORILA® está diseñada para aquellas aplicaciones donde es necesario tener un sistema de traslado de personal y donde una de las principales limitantes es el mínimo de personas que se requiere trasladar.

### CARACTERÍSTICAS

- Fabricada en acero estructural.
- Acabado superficial en anticorrosivo y pintura epóxica.
- Cuenta con una ménsula de izaje estándar junto a un cáncamo soldable como enganche de emergencia.
- Incluye malla electro soldada perimetral, puerta con cierre mecánico, goma antideslizante, dos puntos de anclaje de seguridad, bastidor con cáncamos soldables para maniobra viento, una escalera lateral para enganche de la asa superior y compartimiento inferior para grúa horquilla.

### ATRIBUTOS

|                       |                                      |
|-----------------------|--------------------------------------|
| Capacidad:            | 4 Personas                           |
| Normativa producto:   | EN 1808, ASME B30.23                 |
| Normativa accesorios: | EN 13889, ASME B30.26                |
| Factor de seguridad:  | Según estándar requerido por cliente |
| Marca:                | Gorila®                              |



JAULAS Y PLATAFORMAS

## JAULA PARA TRANSPORTE VEINTE PERSONAS

· La jaula para transporte veinte personas GORILA® está diseñada para aquellas aplicaciones que necesitan de un sistema de traslado masivo de personal.

### CARACTERÍSTICAS

- Fabricada en acero estructural.
- Acabado superficial en anticorrosivo y pintura epóxica.
- Cuenta con las dimensiones de un contenedor de 20 pies y con sus respectivos corner fittings, permitiendo el traslado mediante un spreader como elemento de izaje auxiliar, manipulado con grúas especiales.
- Incluye malla electro soldada en el cielo, cáncamos soldables para realizar el izaje mediante una alternativa de izaje adicional mediante el uso de una eslinga de cuatro ramales, puerta con cierre mecánico, baranda, goma antideslizante, veinte puntos de anclaje de seguridad y cáncamos a piso para fijar una camilla.
- Puede incluir accesorios, Eslingas de izaje GORILA® y tomas para grúa horquilla.

### ATRIBUTOS

|                       |                                      |
|-----------------------|--------------------------------------|
| Capacidad:            | 20 Personas                          |
| Normativa producto:   | EN 1808, ASME B30.23                 |
| Normativa accesorios: | EN 13889, ASME B30.26, DIN 1161      |
| Factor de seguridad:  | Según estándar requerido por cliente |
| Marca:                | Gorila®                              |





PROPIEDAD DE:  
**DISTINTEC®**

JAULAS Y PLATAFORMAS

## PLATAFORMA PARA VEHÍCULOS

· La Plataforma para vehículos GORILA® está diseñada para operaciones que necesitan de un sistema de izaje de automóviles, garantizando la integridad de la carga y la rapidez de la operación.

### CARACTERÍSTICAS

- Fabricada en acero estructural.
- Acabado superficial en anticorrosivo y pintura epóxica.
- Estructura tipo mecano, con cuadrante superior utilizable como spreader.
- La plataforma cuenta con rampas y piso grating para restringir el deslizamiento del vehículo.
- Ambas secciones cuentan con compartimiento para grúa horquilla.
- Puede incluir accesorios y/o eslingas de izaje GORILA®.

### ATRIBUTOS

|                                |                                      |
|--------------------------------|--------------------------------------|
| Carga límite de trabajo (WLL): | Según requerimiento                  |
| Normativa producto:            | EN 13155, ASME B30.20                |
| Factor de seguridad:           | Según estándar requerido por cliente |
| Marca:                         | Gorila®                              |



PROPIEDAD DE:  
**DISTINTEC®**

JAULAS Y PLATAFORMAS

## PLATAFORMA DE MANTENCIÓN

· La Plataforma de mentención GORILA® está diseñada para aquellas aplicaciones en las que se requiere una base de trabajo ligera para ser utilizada en labores de mantención dentro de espacios confinados.

### CARACTERÍSTICAS

- Fabricada en acero estructural y materiales de baja densidad.
- Acabado superficial en anticorrosivo y pintura epóxica.
- Incluye un conjunto de 4 sistemas abatibles que se acoplan a estructura principal.
- Incluye cuatro perfiles verticales que permiten la instalación de líneas de vida, para brindar una mayor seguridad al operador.
- Puede incluir Accesorios, Eslingas de izaje y elementos de seguridad en altura GORILA®.

### ATRIBUTOS

|                                |                                      |
|--------------------------------|--------------------------------------|
| Carga límite de trabajo (WLL): | Según requerimiento                  |
| Normativa producto:            | EN 1808, ASME B30.23                 |
| Factor de seguridad:           | Según estándar requerido por cliente |
| Marca:                         | Gorila®                              |



PROPIEDAD DE  
**DISTRI**  
**TEC**

JAULAS Y PLATAFORMAS

## JAULA PARA CARGA

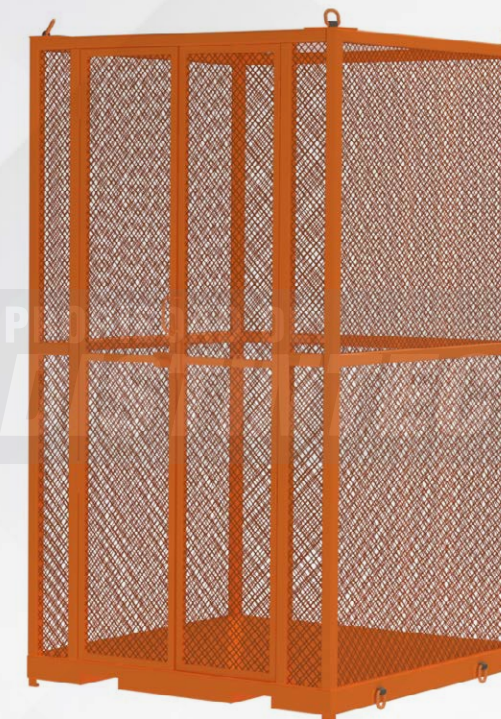
· La Jaula para carga GORILA® está diseñada para aplicaciones en las que se requiere izar y trasladar material de alto tonelaje bajo ciertos límites dimensionales.

### CARACTERÍSTICAS

- Fabricada en acero estructural.
- Acabado superficial en anticorrosivo y pintura epóxica.
- Cuenta con una ménsula de izaje estándar junto a un cáncamo soldable como enganche de emergencia.
- Incluye planchas de acero perimetrales, puerta con cierre mecánico y goma antideslizante.
- Incluye accesorios de izaje GORILA® y compartimiento inferior para grúa horquilla.

### ATRIBUTOS

|                                |                                      |
|--------------------------------|--------------------------------------|
| Carga límite de trabajo (WLL): | Según requerimiento                  |
| Normativa producto:            | EN 13155, ASME B30.20                |
| Normativa accesorios:          | EN 13889, ASME B30.26                |
| Factor de seguridad:           | Según estándar requerido por cliente |
| Marca:                         | Gorila®                              |



JAULAS Y PLATAFORMAS

## JAULA PARA CARGA "V2"

· La Jaula para carga «v2» GORILA® está diseñada para aplicaciones en las que se requiere izar y trasladar material diverso y de volumen reducido, encapsulándolo mediante mallas perimetrales.

### CARACTERÍSTICAS

- Fabricada en acero estructural.
- Acabado superficial en anticorrosivo y pintura epóxica.
- Cuenta con cuatro cáncamos soldables para realizar el izaje mediante el uso de una eslinga de cuatro ramales.
- Incluye planchas de acero perimetrales, puerta doble con cierre mecánico, goma antideslizante, bastidor con cáncamo soldables para maniobra viento.
- Incluye accesorios de izaje GORILA® y compartimiento inferior para grúa horquilla.

### ATRIBUTOS

|                                |                                      |
|--------------------------------|--------------------------------------|
| Carga límite de trabajo (WLL): | Según requerimiento                  |
| Normativa producto:            | EN 13155, ASME B30.20                |
| Normativa accesorios:          | EN 13889, ASME B30.26                |
| Factor de seguridad:           | Según estándar requerido por cliente |
| Marca:                         | Gorila®                              |





PROPIEDAD  
DIST

JAULAS Y PLATAFORMAS

## JAULA PARA TRASLADO DOS CILINDROS

· La Jaula para traslado 2 cilindros GORILA® está diseñada para aplicaciones en las que se requiere izar y trasladar de forma rápida y eficiente cilindros de gas para procesos de soldadura.

### CARACTERÍSTICAS

- Fabricada en acero estructural.
- Acabado superficial en anticorrosivo y pintura epóxica.
- Cuenta con una ménsula de izaje principal y cáncamo de seguridad.
- Incluye puerta con cierre mecánico ajustada al contorno del cilindro, bastidor con cáncamos soldables para maniobra viento.
- Incluye Accesorios de izaje GORILA® y compartimiento inferior para grúa horquilla.

### ATRIBUTOS

|                                |                                      |
|--------------------------------|--------------------------------------|
| Carga límite de trabajo (WLL): | Según requerimiento                  |
| Normativa producto:            | EN 13155, ASME B30.20                |
| Normativa accesorios:          | EN 13889, ASME B30.26                |
| Factor de seguridad:           | Según estándar requerido por cliente |
| Marca:                         | Gorila®                              |



PR  
D

JAULAS Y PLATAFORMAS

## JAULA PARA TRASLADO CINCO CILINDROS

· La Jaulas para traslado de 5 cilindros GORILA® está diseñada para aplicaciones en las que se requiere trasladar de forma rápida y eficiente cilindros de gas para aplicaciones de procesos de soldadura.

### CARACTERÍSTICAS

- Fabricada en acero estructural.
- Acabado superficial en anticorrosivo y pintura epóxica.
- Cuenta con cuatro cáncamos soldables para realizar el izaje mediante el uso de una eslinga de cuatro ramales.
- Incluye malla electro soldada perimetral, puerta con cierre mecánico, abrazaderas de sujeción de cilindros, goma antideslizante y bastidor con cáncamos soldable para maniobra viento.
- Incluye accesorios, eslingas de izaje GORILA® y compartimiento inferior para grúa horquilla.

### ATRIBUTOS

|                                |                                      |
|--------------------------------|--------------------------------------|
| Carga límite de trabajo (WLL): | Según requerimiento                  |
| Normativa producto:            | EN 13155, ASME B30.20                |
| Normativa accesorios:          | EN 13889, ASME B30.26                |
| Factor de seguridad:           | Según estándar requerido por cliente |
| Marca:                         | Gorila®                              |

# ***Pórticos***

***Estructuras montables que permiten complementar la fuerza de trabajo para la manipulación de conjuntos y piezas en labores de fabricación y mantención de equipos, especialmente diseñados en espacios reducidos donde no se cuenta con puentes grúa. Estos dispositivos complementan su funcionalidad con la instalación de carros, tecles y/o tecles eléctricos GORILA®.***







PÓRTICOS

## PÓRTICO MÓVIL CON ANCLAJES PIVOTANTES

· El Pórtico móvil con anclajes pivotantes GORILA® está diseñado para ser un elemento auxiliar en cualquier operación que involucre izaje de cargas de mediana magnitud en espacios limitados.

### CARACTERÍSTICAS

- Fabricado en acero estructural y acero de aleación.
- Acabado superficial en anticorrosivo y pintura epóxica.
- Posee ruedas de poliuretano para facilitar su traslado y un sistema de anclaje abatible mediante un movimiento de palanca manual.
- Incluye una escalera auxiliar para realizar tareas de montaje y mantenimiento de pórtico y tecla.
- Puede incluir equipos de izaje GORILA®.

### ATRIBUTOS

|                                |                     |
|--------------------------------|---------------------|
| Carga límite de trabajo (WLL): | Según requerimiento |
| Altura:                        | Según requerimiento |
| Longitud:                      | Según requerimiento |
| Normativa producto:            | ASME B30.17         |
| Marca:                         | Gorila®             |



PÓRTICOS

## PÓRTICO MÓVIL CON ANCLAJES AJUSTABLES

· El Pórtico móvil con anclajes ajustables GORILA® está diseñado para ser un elemento auxiliar en cualquier operación que involucre izaje de cargas de mediana magnitud en espacios limitados.

### CARACTERÍSTICAS

- Fabricado en acero estructural y acero de aleación.
- Acabado superficial en anticorrosivo y pintura epóxica.
- Posee ruedas de poliuretano para facilitar su traslado y un sistema de anclaje ajustable mediante el movimiento de manivela.
- Incluye una escalera auxiliar para realizar tareas de montaje y mantenimiento de pórtico y tecla.
- Puede incluir equipos de izaje GORILA®.

### ATRIBUTOS

|                                |                     |
|--------------------------------|---------------------|
| Carga límite de trabajo (WLL): | Según requerimiento |
| Altura:                        | Según requerimiento |
| Longitud:                      | Según requerimiento |
| Normativa producto:            | ASME B30.17         |
| Marca:                         | Gorila®             |



PROPIEDAD DE:  
***DISTINTEC***<sup>®</sup>

PÓRTICOS

## PÓRTICO PLUMA GIRATORIO

- El Pórtico pluma giratorio GORILA<sup>®</sup> está diseñado para ser un elemento auxiliar en cualquier area de operación que involucre izaje de cargas de mediana magnitud en un entorno de trabajo definido.

### CARACTERÍSTICAS

- Fabricado en acero estructural y acero de aleación.
- Acabado superficial en anticorrosivo y pintura epóxica.
- Capacidad de giro en °180.
- El dispositivo se fija a piso mediante pernos de anclaje.
- Control del movimiento de forma manual.
- Puede incluir equipos de izaje GORILA<sup>®</sup>.

### ATRIBUTOS

|                                |                     |
|--------------------------------|---------------------|
| Carga límite de trabajo (WLL): | Según requerimiento |
| Altura:                        | Según requerimiento |
| Longitud:                      | Según requerimiento |
| Normativa producto:            | ASME B30.17         |
| Marca:                         | Gorila <sup>®</sup> |



PROPIEDAD DE:  
***DISTINTEC***<sup>®</sup>

PÓRTICOS

## PÓRTICO PARA ENSAYO DE TECLES

- El Pórtico para ensayo de tecles GORILA<sup>®</sup> está diseñado como un módulo de pruebas de carga para verificar la resistencia a la falla de equipos de tracción.

### CARACTERÍSTICAS

- Fabricado en acero estructural y acero de aleación.
- Acabado superficial en anticorrosivo y pintura epóxica.
- Incluye dos estaciones de trabajo para realizar ensayos de forma simultánea.
- La estructura no requiere una preparacion previa de la superficie, lo cual facilita los tiempos de instalación y operación.
- Puede incluir equipos de izaje GORILA<sup>®</sup>.

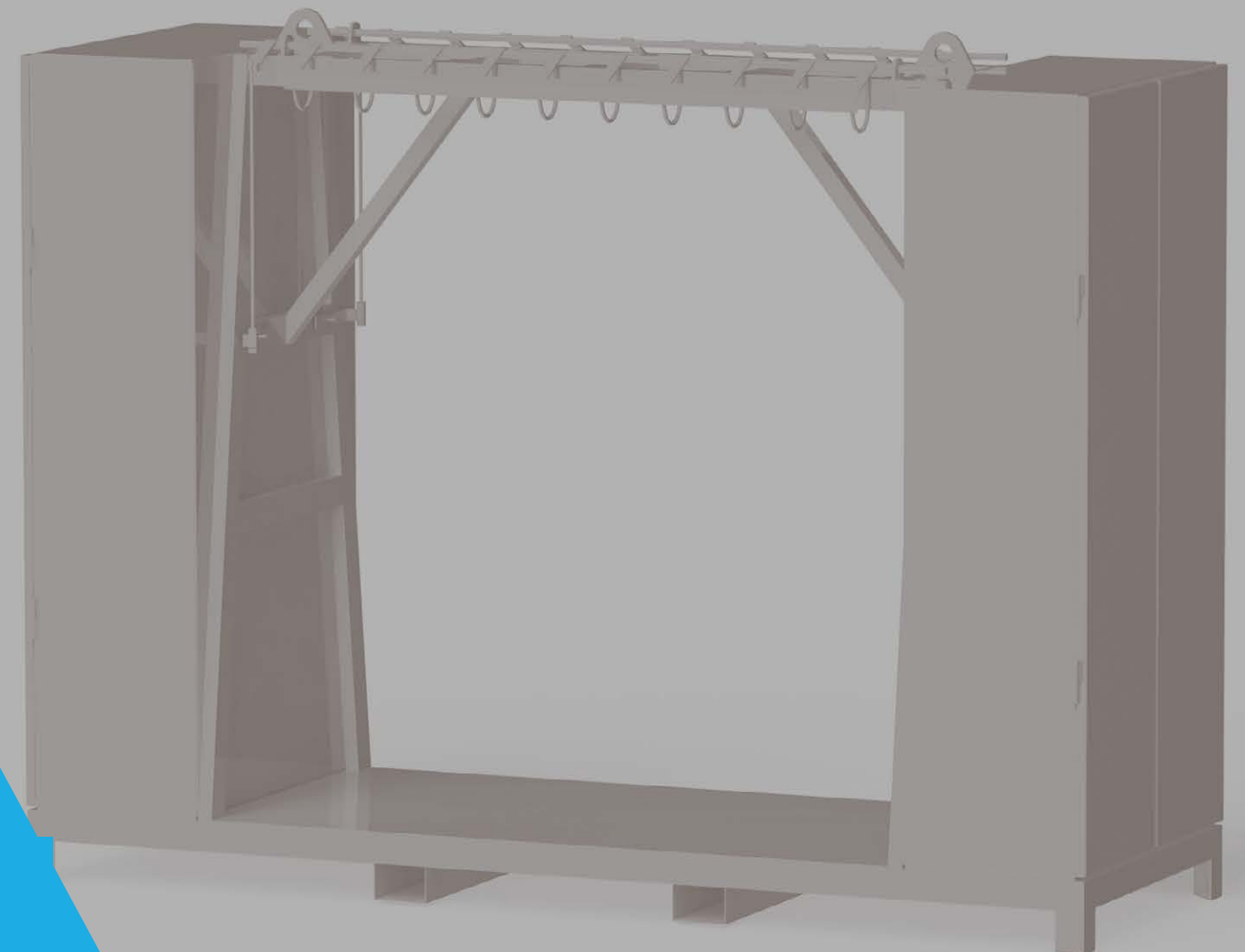
### ATRIBUTOS

|                                |                     |
|--------------------------------|---------------------|
| Carga límite de trabajo (WLL): | Según requerimiento |
| Altura:                        | Según requerimiento |
| Longitud:                      | Según requerimiento |
| Normativa producto:            | ASME B30.17         |
| Marca:                         | Gorila <sup>®</sup> |

# ***Muebles de almacenaje***

***Distintec, como empresa líder en materia de seguridad ofrece a sus clientes muebles para el almacenamiento de productos, velando por su adecuado cuidado y permitiendo extender su vida útil.***

***Nuestros muebles de almacenaje son ideales para proteger: Productos de izaje, equipos de trabajos en altura, EPP y distintos tipos de herramientas.***





PROPIEDAD DE:  
**DISTINTEC**®

MUEBLES DE ALMACENAJE

## ESTANTE PORTA ELEMENTOS DE IZAJE SIMPLE

· El Estante porta elementos de izaje simple GORILA® está diseñado para el almacenamiento seguro de eslingas y otros elementos de izaje.

### CARACTERÍSTICAS

- Fabricado en acero estructural.
- Acabado superficial en anticorrosivo y pintura epóxica.
- Cuenta con sistema de bloqueo para llevar un mejor control de inventario y orden.
- Incluye un locker lateral para almacenamiento con bloqueo de seguridad.
- Estructura reforzada con ménsulas de izaje y compartimiento inferior para grúa horquilla.

### ATRIBUTOS

|                |                     |
|----------------|---------------------|
| Dimensiones:   | Según requerimiento |
| Tipo de acero: | Acero estructural   |
| Marca:         | Gorila®             |



PROPIEDAD DE:  
**DISTINTEC**®

MUEBLES DE ALMACENAJE

## ESTANTE PORTA ELEMENTOS DE IZAJE SIMPLE REDUCIDO

· El Estante porta elementos de izaje simple reducido GORILA® está diseñado para el almacenamiento seguro de eslingas y otros elementos de izaje.

### CARACTERÍSTICAS

- Fabricado en acero estructural.
- Acabado superficial en anticorrosivo y pintura epóxica.
- Versión compacta que considera una sola línea de ganchos.
- Cuenta con sistema de bloqueo para llevar un mejor control de inventario y orden.
- Incluye un lateral para almacenamiento con bloqueo de seguridad.
- Estructura reforzada con ménsulas de izaje y compartimiento inferior para grúa horquilla

### ATRIBUTOS

|                |                     |
|----------------|---------------------|
| Dimensiones:   | Según requerimiento |
| Tipo de acero: | Acero estructural   |
| Marca:         | Gorila®.            |





PROPIEDAD DE:  
**DISTINTEC**®

MUEBLES DE ALMACENAJE

## ESTANTE PORTA ELEMENTOS DE IZAJE DOBLE

· El Estante porta eslingas doble GORILA® está diseñado para el almacenamiento seguro de eslingas y otros elementos de izaje.

### CARACTERÍSTICAS

- Fabricado en acero estructural.
- Acabado superficial en anticorrosivo y pintura epóxica.
- Cuenta con sistema de bloqueo para llevar un mejor control de inventario y orden.
- Incluye dos lockers laterales para almacenamiento con bloqueo de seguridad.
- Estructura reforzada con ménsulas de izaje y compartimiento inferior para grúa horquilla.

### ATRIBUTOS

|                |                     |
|----------------|---------------------|
| Dimensiones:   | Según requerimiento |
| Tipo de acero: | Acero estructural   |
| Marca:         | Gorila®             |



PROPIEDAD DE:  
**DISTINTEC**®

MUEBLES DE ALMACENAJE

## RACK PORTA ELEMENTOS DE IZAJE Y EPP

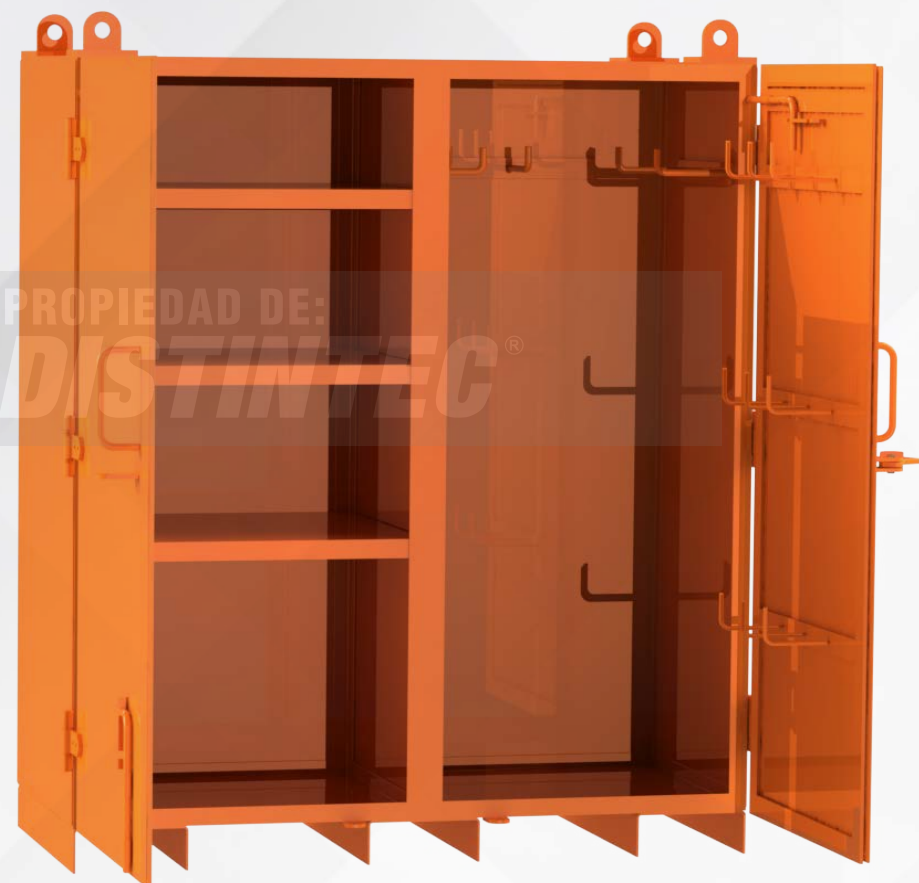
· El Rack porta elementos de izaje GORILA® está diseñado para el almacenamiento seguro de diversos elementos de izaje, como diversos tipos y elementos de protección personal.

### CARACTERÍSTICAS

- Fabricada en acero estructural.
- Acabado superficial en anticorrosivo y pintura epóxica.
- Cuenta con un sistema de bloqueo para llevar un mejor control de inventario y orden.
- Incluye un depósito que permite contener los elementos colgantes en el tramo inferior.
- Estructura reforzada con un compartimiento inferior para grúa horquilla.

### ATRIBUTOS

|                |                     |
|----------------|---------------------|
| Dimensiones:   | Según requerimiento |
| Tipo de acero: | Acero estructural   |
| Marca:         | Gorila®             |



MUEBLES DE ALMACENAJE

## CASILLERO MULTIPROPÓSITO

· El Casillero multipropósito GORILA® está diseñado para el almacenamiento seguro en un pañol, como por ejemplo: herramientas, elementos de izaje, EPP, etc.

### CARACTERÍSTICAS

- Fabricada en acero estructural.
- Acabado superficial en anticorrosivo y pintura epóxica.
- Cuenta con un sistema de bloqueo para llevar un mejor control de inventario y orden.
- Contiene varias secciones que permiten categorizar los implementos a almacenar.
- Estructura reforzada con ménsulas de izaje y compartimiento inferior para grúa horquilla.

### ATRIBUTOS

|                |                     |
|----------------|---------------------|
| Dimensiones:   | Según requerimiento |
| Tipo de acero: | Acero estructural   |
| Marca:         | Gorila®             |



MUEBLES DE ALMACENAJE

## ESTANTE DE ALMACENAJE DE RESIDUOS

· El Estante de almacenaje de residuos GORILA® está diseñado para el almacenamiento seguro de recipientes que contienen residuos peligrosos.

### CARACTERÍSTICAS

- Fabricada en acero estructural.
- Acabado superficial en anticorrosivo y pintura epóxica.
- Cuenta con un piso grating y un subnivel inclinado que permite que los residuos escurran y sean liberados a través de la válvula de salida.
- Las puertas cuentan con un bloqueo mecánico para resguardar el acceso a su contenido.

### ATRIBUTOS

|                |                     |
|----------------|---------------------|
| Dimensiones:   | Según requerimiento |
| Tipo de acero: | Acero estructural   |
| Marca:         | Gorila®.            |



PROPIEDAD DE:  
**DISTINTE**

MUEBLES DE ALMACENAJE

## MUEBLE PARA ARNESES DE SEGURIDAD

· El Mueble para arneses de seguridad GORILA® se diseñó con la finalidad de contar con un elemento que permita resguardar y extender la vida útil de arneses y accesorios de seguridad en altura.

### CARACTERÍSTICAS

- Fabricado en acero estructural.
- Acabado superficial en anticorrosivo y pintura epóxica.
- Cuenta con dos módulos, en los que se separan elementos de menor tamaño y los arneses de seguridad.
- Sistema de ganchos desmontables para diversas configuraciones.
- Se incluyen elementos de primeros auxilios y equipo de amago de incendios.
- Incluye ruedas para un fácil traslado.

### ATRIBUTOS

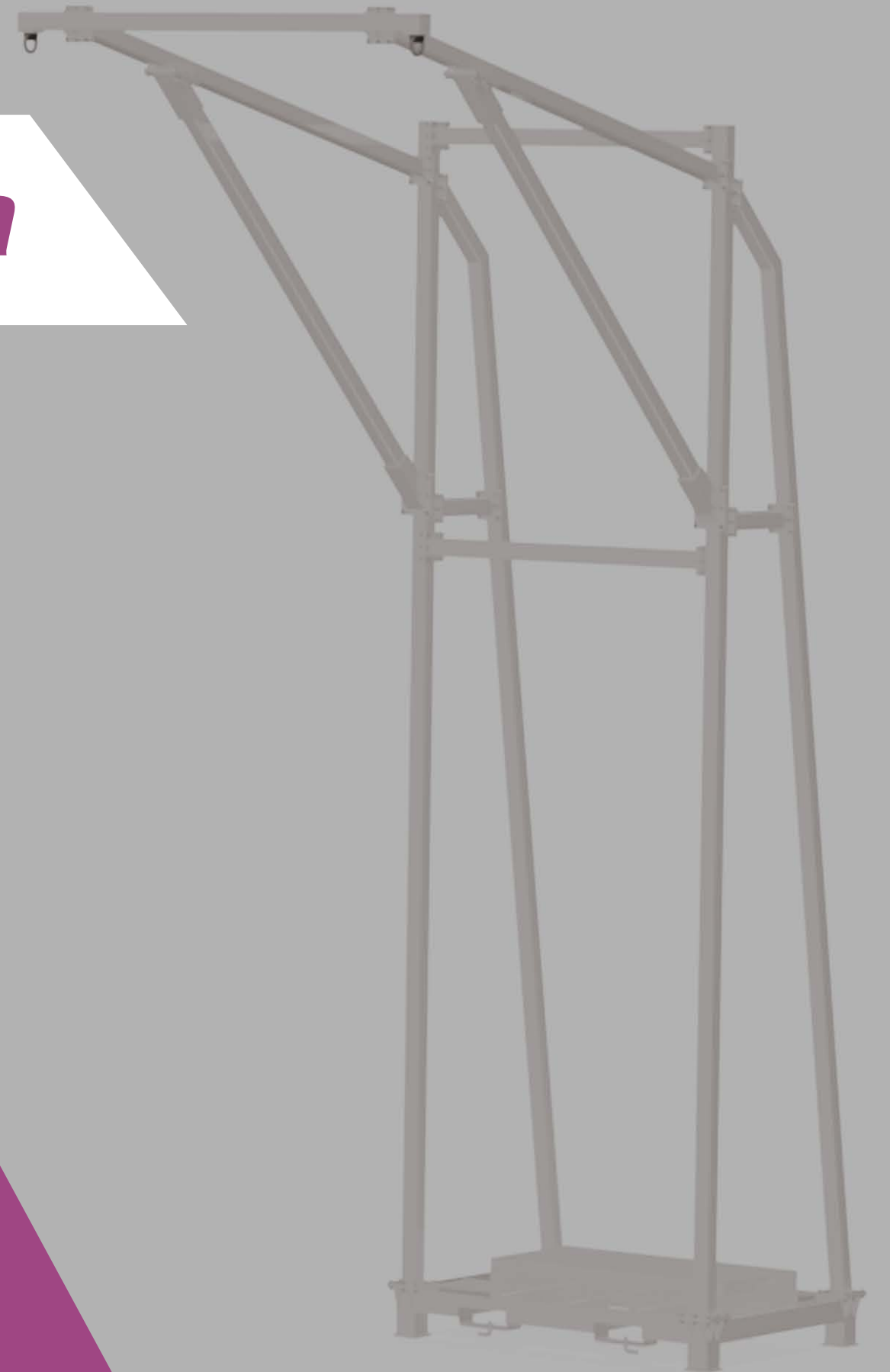
|                |                     |
|----------------|---------------------|
| Dimensiones:   | Según requerimiento |
| Tipo de acero: | Acero estructural   |
| Marca:         | Gorila®             |





# ***Estaciones para línea de vida***

***En un trabajo complementario, desarrollamos estructuras para la instalación de líneas de vida GORILA®, colaborando así en la entrega de un servicio integral a nuestros clientes.***







PROPIEDAD DE:  
**DISTINTEC**®

ESTACIONES PARA LÍNEA DE VIDA

## ESTACIÓN PARA ANCLAJE LÍNEA DE VIDA

· La Estación para anclaje LDV GORILA® está diseñada para un fácil montaje en terreno permitiendo realizar principalmente encarpado de camiones y trabajos múltiples.

### CARACTERÍSTICAS

- Fabricada en acero estructural.
- Acabado superficial en anticorrosivo y pintura epóxica.
- Consiste en un conjunto armable mediante uniones apernadas que facilitan su traslado y almacenamiento.
- Fijación a piso mediante pernos de anclaje.
- Puede incluir accesorios de Seguridad en Altura GORILA®.

### ATRIBUTOS

|              |                                |
|--------------|--------------------------------|
| Capacidad:   | 2 Personas                     |
| Normativa:   | NCh 2369 ,433 ,427; ICHA, AISC |
| Resistencia: | 2,243 Kg / 22 kN               |
| Marca:       | Gorila®                        |



PROPIEDAD DE:  
**DISTINTEC**®

ESTACIONES PARA LÍNEA DE VIDA

## ESTRUCTURA MÓVIL PARA LINEA DE VIDA

· La Estructura móvil para línea de vida GORILA® está diseñada para lograr un amplio acceso en terreno y permite resguardar la seguridad de los operarios que se encuentren realizando trabajos en altura.

### CARACTERÍSTICAS

- Fabricada en acero estructural.
- Acabado superficial en anticorrosivo y pintura epóxica.
- Consiste en un conjunto armable mediante uniones apernadas que facilitan su traslado y almacenamiento.
- Fijación a piso mediante contrapeso.
- Incluye compartimiento inferior para grúa horquilla.

### ATRIBUTOS

|              |                                |
|--------------|--------------------------------|
| Capacidad:   | 2 Personas                     |
| Normativa:   | NCh 2369 ,433 ,427; ICHA, AISC |
| Resistencia: | 2,243 Kg / 22 kN               |
| Marca:       | Gorila®                        |

PROPIEDAD DE:  
**DISTINTEC®**



ESTACIONES PARA LÍNEA DE VIDA

## PÓRTICO PLUMA BASE EXTENDIDA 1

- El Pórtico pluma de base extendida 1GORILA® está diseñado para brindar un fácil montaje del dispositivo en terreno y permitir un punto de anclaje para línea de vida.

### CARACTERÍSTICAS

- Fabricado en acero estructural y de aleación.
- Acabado superficial en anticorrosivo y pintura epóxica.
- Consiste en un pórtico tipo pluma que gira en 360° mediante las manillas ubicadas en el punto inferior de forma manual.
- Fijación a piso mediante contrapeso ejercido las ruedas del vehículo.
- Estructura transportable mediante compartimiento inferior para grúa horquilla.
- Puede incluir accesorios de Seguridad en Altura GORILA®.

### ATRIBUTOS

|              |                                |
|--------------|--------------------------------|
| Capacidad:   | 1 Personas                     |
| Normativa:   | NCh 2369 ,433 ,427; ICHA, AISC |
| Resistencia: | 2,243 Kg / 22 kN               |
| Marca:       | Gorila®                        |

PROPIEDAD DE:  
**DISTINTEC®**



ESTACIONES PARA LÍNEA DE VIDA

## PÓRTICO PLUMA BASE EXTENDIDA 2

- El Pórtico pluma de base extendida - 2 GORILA® está diseñado para brindar un fácil montaje del dispositivo en terreno y permitir un punto de anclaje para línea de vida.

### CARACTERÍSTICAS

- Fabricado en acero estructural y de aleación.
- Acabado superficial en anticorrosivo y pintura epóxica.
- Consiste en un pórtico tipo pluma que gira en 360° mediante las manillas ubicadas en el punto inferior de forma manual.
- Autosustento de equilibrio mediante bloque de concreto.
- Estructura transportable mediante compartimiento inferior para grúa horquilla.
- Puede incluir accesorios de Seguridad en Altura GORILA®.

### ATRIBUTOS

|              |                                |
|--------------|--------------------------------|
| Capacidad:   | 1 Personas                     |
| Normativa:   | NCh 2369 ,433 ,427; ICHA, AISC |
| Resistencia: | 2,243 Kg / 22 kN               |
| Marca:       | Gorila®                        |



PROPIEDAD DE:  
**DISINTEC**

ESTACIONES PARA LÍNEA DE VIDA

## BASE MÓVIL DE LÍNEA DE VIDA

· La Base móvil línea de vida GORILA® está diseñada para definir un área delimitada y segura la cual permite que dos operarios trabajen bajo estándares de seguridad.

### CARACTERÍSTICAS

- Fabricada en acero estructural.
- Acabado superficial en anticorrosivo y pintura epóxica.
- Consiste en un pórtico tipo cuadrante y armable.
- De fácil traslado mediante ruedas industriales
- Puede incluir accesorios de Seguridad en Altura GORILA®.

### ATRIBUTOS

|              |                                |
|--------------|--------------------------------|
| Capacidad:   | 2 Personas                     |
| Normativa:   | NCh 2369 ,433 ,427; ICHA, AISC |
| Resistencia: | 2,243 Kg / 22 kN               |
| Marca:       | Gorila®                        |



PROPIEDAD DE:  
**DISINTEC**

ESTACIONES PARA LÍNEA DE VIDA

## ESTACIÓN PARA TRABAJOS EN ALTURA

· La Estación para trabajos en altura GORILA® se diseñó con un conjunto de brazos fijos que componen una línea que abarca una sección sobre la cual se disponen múltiples camiones para ser encarpados.

### CARACTERÍSTICAS

- Conjunto fabricado en acero estructural y de aleación.
- Acabado superficial en anticorrosivo y pintura epóxica.
- Diseñados para establecer una estación fija de trabajos en altura.
- Fijación a piso mediante pernos de anclaje.
- Incluye accesorios de Seguridad en Altura GORILA®.

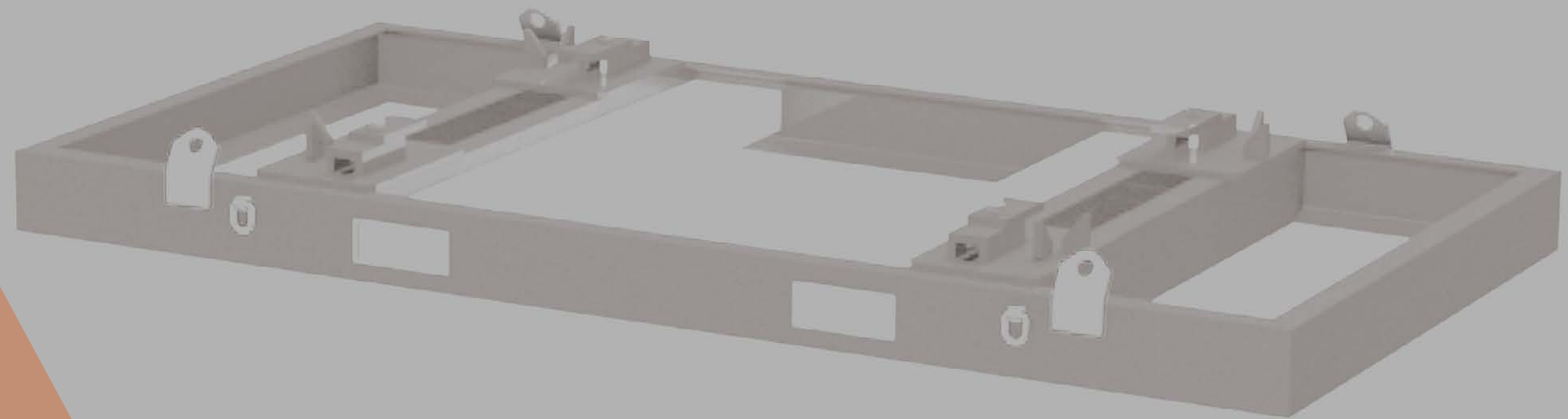
### ATRIBUTOS

|              |                                |
|--------------|--------------------------------|
| Capacidad:   | 2 Personas por estación        |
| Normativa:   | NCh 2369 ,433 ,427; ICHA, AISC |
| Resistencia: | 2,243 Kg / 22 kN               |
| Marca:       | Gorila®                        |

# ***Bases de traslado***

*Nuestros clientes deben cumplir con altos estándares de calidad en el resguardo de equipos durante su manipulación.*

*Para ello ofrecemos el desarrollo de bases especiales que se adapten a la geometría de lo elementos a trasladar cumpliendo a cabalidad con las exigencias previamente indicadas.*







BASES DE TRASLADO

## BASE DE TRASLADO PARA MOTOR

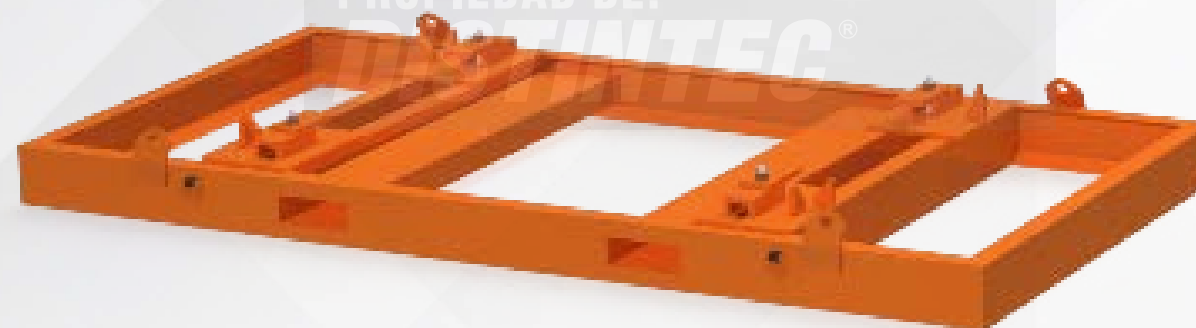
· La Base de traslado para motor GORILA® está diseñada para resguardar el equipo durante el traslado, permitiendo que el asentamiento de los motores se realice en una superficie plana y ajustable.

### CARACTERÍSTICAS

- Fabricada en acero estructural.
- Acabado superficial en anticorrosivo y pintura epóxica.
- Diseñada para facilitar la manipulación de un motor mediante una superficie plana y ajustable.
- La plataforma es manipulable mediante compartimiento inferior para grúa horquilla o una eslinga de cuatro ramales.
- Incluye ménsulas para amarre de carpas protectoras para evitar daños superficiales durante la operación.

### ATRIBUTOS

|                                |                                      |
|--------------------------------|--------------------------------------|
| Carga límite de trabajo (WLL): | Según requerimiento                  |
| Dimensiones:                   | Según requerimiento                  |
| Normativa producto:            | EN 13155, ASME B30.20                |
| Normativa accesorios:          | EN 13889, ASME B30.26                |
| Factor de seguridad:           | Según estándar requerido por cliente |
| Marca:                         | Gorila®                              |



PROPIEDAD DE:  
DINAMITEC®

BASES DE TRASLADO

## BASE DE TRASLADO PARA CUERPOS CILÍNDRICOS

· La Base de traslado para cuerpos cilíndricos GORILA® está diseñada para resguardar equipos con forma cilíndrica durante el traslado, permitiendo que el asentamiento de estos se realice en una superficie plana y ajustable.

### CARACTERÍSTICAS

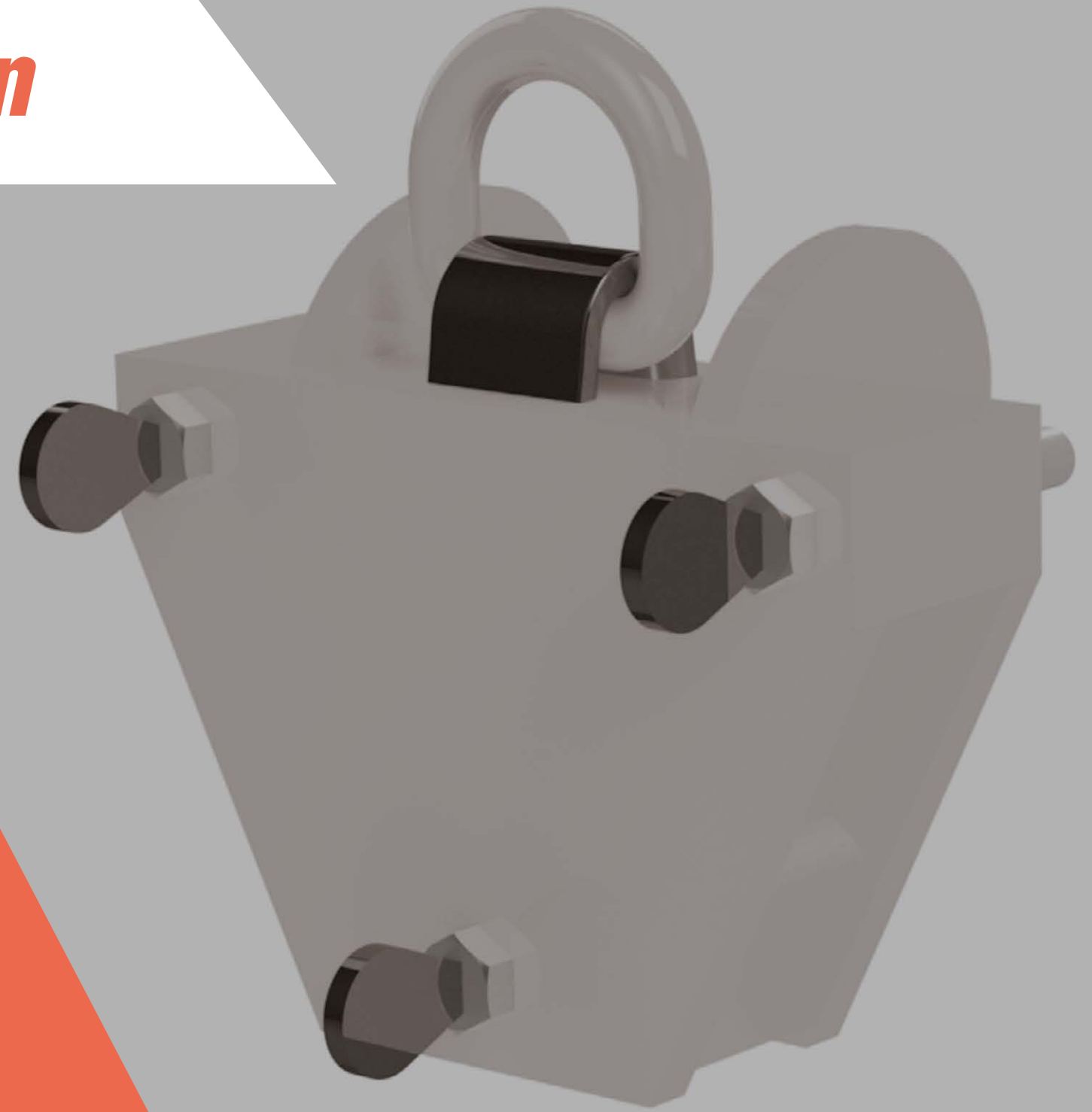
- Fabricada en acero estructural.
- Acabado superficial en anticorrosivo y pintura epóxica.
- Diseñada para facilitar la manipulación de un motor mediante una superficie plana y ajustable.
- La plataforma es manipulable mediante compartimiento inferior para grúa horquilla o una eslinga de cuatro ramales.
- Incluye ménsulas para amarre de carpas protectoras para evitar daños superficiales durante la operación.

### ATRIBUTOS

|                                |                                      |
|--------------------------------|--------------------------------------|
| Carga límite de trabajo (WLL): | Según requerimiento                  |
| Dimensiones:                   | Según requerimiento                  |
| Normativa producto:            | EN 13155, ASME B30.20                |
| Normativa accesorios:          | EN 13889, ASME B30.26                |
| Factor de seguridad:           | Según estándar requerido por cliente |
| Marca:                         | Gorila®                              |

# ***Herramientas de remoción***

***Es sabido que el aseguramiento de la continuidad operacional depende estrechamente de la eficiencia de los planes de mantención y como división estamos comprometidos con el logro de estos objetivos de nuestros clientes. Para ello desarrollamos herramientas que permitan ayudar en las tareas complejas de remoción de piezas que deban ser reemplazadas y especialmente aquellas fabricadas internamente de tipo "machinas".***





HERRAMIENTAS DE REMOCIÓN

## MANIOBRA DE EXTRACCIÓN DE CUÑAS

· La Maniobra de extracción de cuñas GORILA® ha sido diseñada como herramienta de excelencia operacional en el proceso de remoción de cuñas de equipos mineros.

### CARACTERÍSTICAS

- Fabricada en acero estructural
- Acabado superficial en anticorrosivo y pintura epóxica.
- Herramienta estandarizada para equipos consolidados en el proceso de extracción de cobre.
- Cuenta con un sistema de acople mediante pernería.
- Incluye accesorios de izaje GORILA®.

### ATRIBUTOS

|                                |                                      |
|--------------------------------|--------------------------------------|
| Carga límite de trabajo (WLL): | Según requerimiento                  |
| Dimensiones:                   | Según requerimiento                  |
| Normativa producto:            | EN 13155, ASME B30.20                |
| Normativa accesorios:          | EN 13889, ASME B30.26                |
| Factor de seguridad:           | Según estándar requerido por cliente |
| Marca:                         | Gorila®                              |



HERRAMIENTAS DE REMOCIÓN

## ATRIL DE EXTRACCIÓN DE CUÑAS

· El Atril de extracción de cuñas GORILA® ha sido diseñado como herramienta de excelencia operacional en el proceso de remoción de cuñas para chancadores de mandíbulas consolidados en el proceso productivo del cobre.

### CARACTERÍSTICAS

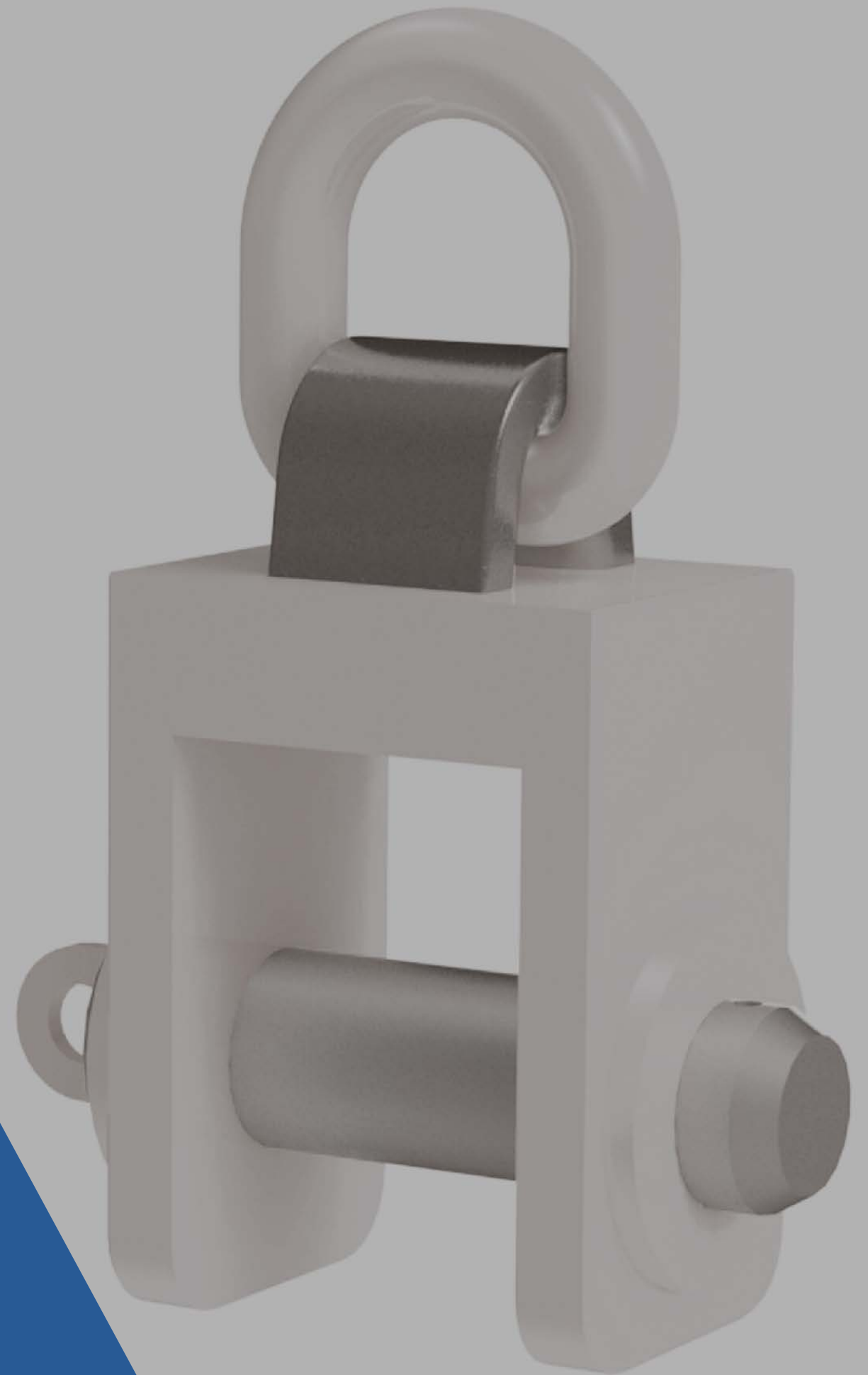
- Fabricada en acero estructural
- Acabado superficial en anticorrosivo y pintura epóxica.
- Herramienta estandarizada para equipos consolidados en el proceso de extracción de cobre.
- Cuenta con un sistema de acople mediante pernería.
- Incluye accesorios de izaje GORILA®

### ATRIBUTOS

|                                |                                      |
|--------------------------------|--------------------------------------|
| Carga límite de trabajo (WLL): | Según requerimiento                  |
| Dimensiones:                   | Según requerimiento                  |
| Normativa producto:            | EN 13155, ASME B30.20                |
| Normativa accesorios:          | EN 13889, ASME B30.26                |
| Factor de seguridad:           | Según estándar requerido por cliente |
| Marca:                         | Gorila®                              |

## ***Dispositivo de levante***

*Principalmente para maniobras de mantención, nuestros clientes necesitan realizar la manipulación de componentes en sus puestos de trabajo, con ayuda de un gancho. Como estos componentes no son de gran tamaño, ofrecemos herramientas a medida que calcen y ayuden a realizar sus labores. Por su reducido tamaño, estos productos no son considerados como yugos de izaje.*







PROPIEDAD DE:  
**DISTINTEC®**

DISPOSITIVO DE LEVANTE

## DISPOSITIVO LEVANTE MOTOR

- El Dispositivo levante motor GORILA® es un dispositivo que facilita el acople e izaje entre el gancho de la grúa y el punto de anclaje del equipo a izar.

### CARACTERÍSTICAS

- Fabricado en acero estructural y de aleación
- Acabado superficial en anticorrosivo y pintura epóxica.
- Destaca por su simpleza y por el fácil acople entre el gancho y el dispositivo a izar mediante bloqueo por pasador.
- Incorpora una chaveta y una cadena que resguarda la integridad del conjunto.
- Puede incluir accesorios y eslingas de izaje GORILA®.

### ATRIBUTOS

|                                |                                      |
|--------------------------------|--------------------------------------|
| Carga límite de trabajo (WLL): | Según requerimiento                  |
| Dimensiones:                   | Según requerimiento                  |
| Normativa producto:            | EN 13155, ASME B30.20                |
| Factor de seguridad:           | Según estándar requerido por cliente |
| Marca:                         | Gorila®                              |



PROPIEDAD DE:  
**DISTINTEC®**

DISPOSITIVO DE LEVANTE

## GRILLETE ESPECIAL DE IZAJE

- El Grillete especial de izaje GORILA® es un dispositivo que entrega una solución específica a una maniobra que requiere el acople de un grillete que no cuenta con las medidas de un producto estandar.

### CARACTERÍSTICAS

- Fabricado en acero estructural y de aleación
- Acabado superficial en anticorrosivo y pintura epóxica.
- Entrega una solución específica a sistemas e izaje que requieren grilletes especiales hechos a medida.
- Incorpora un pasador con rosca, que impide el desprendimiento de la carga.
- Incluye accesorios de izaje GORILA®.

### ATRIBUTOS

|                                |                                      |
|--------------------------------|--------------------------------------|
| Carga límite de trabajo (WLL): | Según requerimiento                  |
| Dimensiones:                   | Según requerimiento                  |
| Normativa producto:            | EN 13155, ASME B30.20                |
| Normativa accesorios:          | EN 13889, ASME B30.26                |
| Factor de seguridad:           | Según estándar requerido por cliente |
| Marca:                         | Gorila®                              |

PROPIEDAD DE:  
**DISTINTEC**



DISPOSITIVO DE LEVANTE

## TERMINAL TWIST LOCK

· El Terminal twist lock GORILA® permite complementar una eslinga que se acopla a los corner fittings superiores de un contenedor.

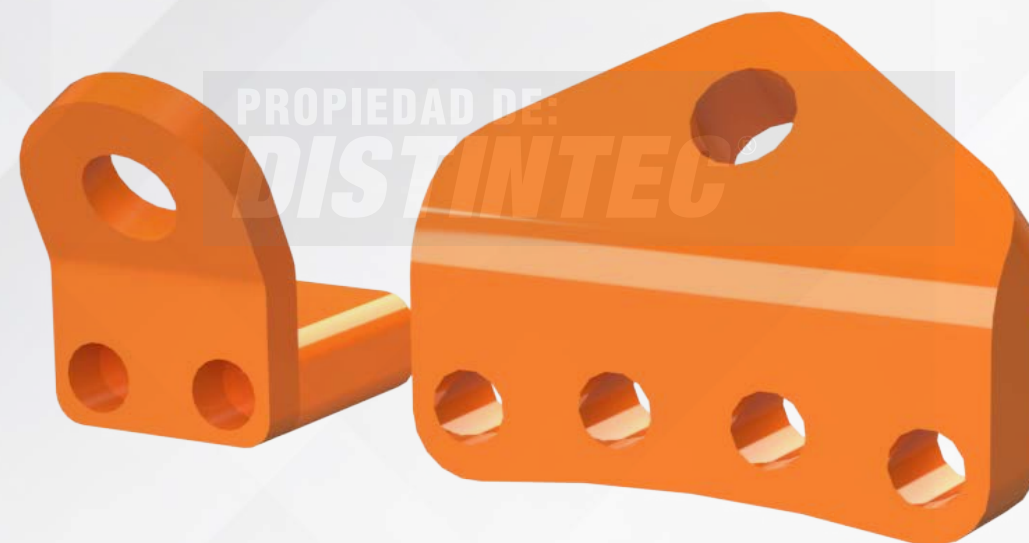
### CARACTERÍSTICAS

- Fabricado en acero estructural
- Acabado superficial en anticorrosivo y pintura epóxica.
- Diseñado acorde a las dimensiones de los corner fittings, según ISO 1161.
- Cuenta con una camisa que genera el bloqueo de posicionamiento del dispositivo.
- Puede incluir accesorios y eslingas de izaje GORILA®.

### ATRIBUTOS

|                                |                                      |
|--------------------------------|--------------------------------------|
| Carga límite de trabajo (WLL): | Según requerimiento                  |
| Dimensiones:                   | Según requerimiento                  |
| Normativa producto:            | EN 13155, ASME B30.20                |
| Factor de seguridad:           | Según estándar requerido por cliente |
| Marca:                         | Gorila®                              |

PROPIEDAD DE:  
**DISTINTEC**



DISPOSITIVO DE LEVANTE

## PIEZAS MANIOBRA ASIMÉTRICA

· Las Piezas de maniobra asimétrica GORILA® componen un kit que, junto con una eslinga de dos ramales, brindan una solución para el izaje de elementos sin puntos de anclaje establecidos.

### CARACTERÍSTICAS

- Fabricado en acero estructural.
- Acabado superficial en anticorrosivo y pintura epóxica.
- Puede incluir accesorios y eslingas de izaje GORILA®.

### ATRIBUTOS

|                                |                                      |
|--------------------------------|--------------------------------------|
| Carga límite de trabajo (WLL): | Según requerimiento                  |
| Dimensiones:                   | Según requerimiento                  |
| Normativa producto:            | EN 13155, ASME B30.20                |
| Factor de seguridad:           | Según estándar requerido por cliente |
| Marca:                         | Gorila®                              |



PROPIEDAD DE:  
**DISTINTEC®**

DISPOSITIVO DE LEVANTE

## ACCESORIO LEVANTE ÁNODOS

- El Accesorio levante ánodos GORILA® es un producto que permite una rápida conexión entre el equipo de izaje y la carga.

### CARACTERÍSTICAS

- Fabricado en acero estructural y de aleación
- Acabado superficial en anticorrosivo y pintura epóxica.
- El diseño permite generar una conexión directa entre el equipo destinado a las labores de izaje y con la carga a transportar, impidiendo mayores intervenciones en dicha conexión.
- Incluye accesorios de izaje GORILA®.

### ATRIBUTOS

|                                |                                      |
|--------------------------------|--------------------------------------|
| Carga límite de trabajo (WLL): | Según requerimiento                  |
| Dimensiones:                   | Según requerimiento                  |
| Normativa producto:            | EN 13155, ASME B30.20                |
| Normativa accesorios:          | EN 13889, ASME B30.26                |
| Factor de seguridad:           | Según estándar requerido por cliente |
| Marca:                         | Gorila®                              |



PROPIEDAD DE:  
**DISTINTEC®**

DISPOSITIVO DE LEVANTE

## VOLANTE IZAJE TAMBOR

- El Volante izaje tambor GORILA® es un producto que brinda una solución en el traslado de tambores, logrando resguardar la seguridad del operario a cargo.

### CARACTERÍSTICAS

- Fabricado en acero estructural y de aleación.
- Acabado superficial en anticorrosivo y pintura epóxica.
- Permite una rápida manipulación de tambores, resguardando la integridad física del operario.
- El dispositivo consiste en un sistema de anclaje de dos tomas fijas y una tercera que se ajusta mediante el giro del volante lateral, permitiendo el apriete.

### ATRIBUTOS

|                                |                                      |
|--------------------------------|--------------------------------------|
| Carga límite de trabajo (WLL): | Según requerimiento                  |
| Dimensiones:                   | Según requerimiento                  |
| Normativa producto:            | EN 13155, ASME B30.20                |
| Factor de seguridad:           | Según estándar requerido por cliente |
| Marca:                         | Gorila®                              |



PROPIEDAD DE  
**DISTINTEC**

DISPOSITIVO DE LEVANTE

## DISPOSITIVO PARA IZAJE DE PASILLOS

- El Dispositivo para izaje de pasillos GORILA® es un producto que permite realizar el izaje y volteo de pasillos estructurales con la finalidad de facilitar el armado y desarme de estaciones de inspección.

### CARACTERÍSTICAS

- Fabricado en acero estructural y de aleación
- Acabado superficial en anticorrosivo y pintura epóxica.
- Permite realizar el izaje y volteo de estructuras.
- El pasador roscado asegura que la maniobra no se desprenda de la carga.
- Puede incluir accesorios y eslingas de izaje GORILA®.

### ATRIBUTOS

|                                |                                      |
|--------------------------------|--------------------------------------|
| Carga límite de trabajo (WLL): | Según requerimiento                  |
| Dimensiones:                   | Según requerimiento                  |
| Normativa producto:            | EN 13155, ASME B30.20                |
| Factor de seguridad:           | Según estándar requerido por cliente |
| Marca:                         | Gorila®                              |



PROPIEDAD DE  
**DISTINTEC**

DISPOSITIVO DE LEVANTE

## ANCLA DE INSPECCIÓN DE CÁTODOS

- El Ancla de inspección de cátodos GORILA® es una herramienta que facilita el traslado y posicionamiento de cátodos de cobre.

### CARACTERÍSTICAS

- Fabricado en acero inoxidable.
- Acabado superficial en agente protector de acero inoxidable.
- Presenta resistencia a ambientes corrosivos, permitiendo realizar operaciones de izaje/traslado en ambientes nocivos sin mayores inconvenientes.
- Cuenta con un elemento de bloqueo que resguarda a los cátodos durante la operación.
- Puede incluir accesorios y eslingas de izaje GORILA®.

### ATRIBUTOS

|                                |                                      |
|--------------------------------|--------------------------------------|
| Carga límite de trabajo (WLL): | Según requerimiento                  |
| Dimensiones:                   | Según requerimiento                  |
| Normativa producto:            | EN 13155, ASME B30.20                |
| Factor de seguridad:           | Según estándar requerido por cliente |
| Marca:                         | Gorila®                              |



# ***Elementos de tiro***

***Es una solución y mejora que ha significado la implementación de un estándar de excelencia operacional dentro de la faena de uno de nuestros clientes más importantes.***

***Estos dispositivos resuelven de forma práctica la problemática que significa el remolque de vehículos y camiones permitiendo que sean implementadas por dos e incluso una sola persona.***





ELEMENTOS DE TIRO

## LANZA REMOLQUE LIVIANA SIMPLE

· La Lanza remolque liviana simple GORILA® se diseñó para apoyar el remolque de vehículos ligeros que cuentan con muelas ajustables en los extremos de la lanza.

### CARACTERÍSTICAS

- Fabricado en acero estructural.
- Acabado superficial en anticorrosivo y pintura epóxica.
- En sus extremos se ensamblan una ménsula de tiro y un pasador con horquillas para conectar el móvil y vehículo a remolcar.
- Diseñadas para el remolque de camiones y vehículos que tengan una muela de anclaje.

### ATRIBUTOS

|                             |                                      |
|-----------------------------|--------------------------------------|
| Carga de tiro (t):          | 10                                   |
| Distancia entre tomas (mm): | 2500                                 |
| Normativa producto:         | DIN 74053, DIN 74054                 |
| Factor de seguridad:        | Según estándar requerido por cliente |
| Marca:                      | Gorila®                              |



ELEMENTOS DE TIRO

## LANZA REMOLQUE LIVIANA COMPUESTA

· La Lanza remolque liviana compuesta GORILA® se diseñó para apoyar el remolque de vehículos ligeros que cuentan con muelas ajustables en los extremos de la lanza.

### CARACTERÍSTICAS

- Fabricado en acero estructural.
- Acabado superficial en anticorrosivo y pintura epóxica.
- En sus extremos se ensamblan una punta de lanza y un pasador con horquillas para conectar el móvil y vehículo a remolcar.
- Diseñadas para el remolque de camiones y vehículos que tengan una muela de anclaje.

### ATRIBUTOS

|                             |                                      |
|-----------------------------|--------------------------------------|
| Carga de tiro (t):          | 10                                   |
| Distancia entre tomas (mm): | 2500                                 |
| Normativa de producto:      | DIN 74053, DIN 74054                 |
| Factor de seguridad:        | Según estándar requerido por cliente |
| Marca:                      | Gorila®                              |



PROPIEDAD DE:  
**DISTINTEC®**

ELEMENTOS DE TIRO

## LANZA REMOLQUE PARA CAMIÓN SIMPLE

· La Lanza remolque para camión simple GORILA® se diseñó para apoyar el remolque entre camiones que cuentan con muelas ajustables a los extremos de la lanza.

### CARACTERÍSTICAS

- Fabricado en acero estructural.
- Acabado superficial en anticorrosivo y pintura epóxica.
- En sus extremos se ensamblan dos ménsulas de tiro para conectar el móvil y vehículo a remolcar.
- Requiere la manipulación de al menos 2 operarios.
- Diseñadas para el remolque de camiones y vehículos que tengan una muela de anclaje.

### ATRIBUTOS

|                             |                                      |
|-----------------------------|--------------------------------------|
| Carga de tiro (t):          | 50                                   |
| Distancia entre tomas (mm): | 2500                                 |
| Normativa del producto:     | DIN 74053, DIN 74054                 |
| Factor de seguridad:        | Según estándar requerido por cliente |
| Marca:                      | Gorila®                              |



PROPIEDAD DE:  
**DISTINTEC®**

ELEMENTOS DE TIRO

## LANZA REMOLQUE CAMIÓN ABATIBLE

· La Lanza remolque camión abatible GORILA® se diseñó para apoyar el remolque de vehículos forestales cuando, debido a una mala operación y condiciones desfavorables del piso, necesitan ser remolcados para recuperar el vehículo y la carga.

### CARACTERÍSTICAS

- Fabricado en acero estructural.
- Acabado superficial en anticorrosivo y pintura epóxica.
- En sus extremos se ensamblan dos puntas de lanza comerciales para conectar el móvil y el vehículo a remolcar.
- Incluye un sistema abatible con ruedas neumáticas fijas y un volante ajustable para facilitar el traslado de la lanza mediante un solo operario.

### ATRIBUTOS

|                             |                                      |
|-----------------------------|--------------------------------------|
| Carga de tiro (t):          | 50                                   |
| Distancia entre tomas (mm): | 2500                                 |
| Normativa del producto:     | DIN 74053, DIN 74054                 |
| Factor de seguridad:        | Según estándar requerido por cliente |
| Marca:                      | Gorila®                              |

# ÁREA DE INGENIERÍA

## PROYECTOS ESPECIALES

Con el objetivo de brindar soluciones integrales en el ámbito de seguridad, ante aquellas necesidades que no pueden ser resueltas con productos existentes en el mercado nacional se integra la división de: Ingeniería & Desarrollo.

Esta división se encarga de generar herramientas especiales, desde la conceptualización de la solución hasta la entrega del producto terminado cumpliendo con los altos estándares internacionales (ASME y EN).

Todos los productos desarrollados son marca GORILA®.

El ciclo de vida de cada producto especial consiste en las siguientes etapas:

- Conceptualización del diseño.
- Desarrollo de ingeniería.
- Memoria de cálculo.
- Planos de fabricación.
- Fabricación de producto especial.
- Certificación.





# ***NORMATIVAS***



## ANSI

«American National Standards Institute». Organismo que se encarga de supervisar en Estados Unidos, el desarrollo de normativas para productos, servicios y procedimientos. Las normas validadas por el ANSI garantizan que las características y las prestaciones de los productos sean coherentes, que cada fabricante utilice los mismos términos y definiciones y que los productos se ensayen de la misma forma en cualquier lugar de fabricación. La organización también coordina estándares internacionales, de tal modo que los productos de dicho país puedan usarse en todo el mundo.

## ASME

«American Society of Mechanical Engineers». La Sociedad Americana de Ingenieros Mecánicos es una organización sin fines de lucro que permite la colaboración, el intercambio de conocimientos y el desarrollo de habilidades en todas las disciplinas de ingeniería prestando servicio a esta comunidad técnica a través de programas de educación, formación y desarrollo profesional permanente de calidad, normas y certificación, investigación, conferencias y publicaciones así como otras formas de difusión. Fundada en 1880 por un pequeño grupo de líderes industriales, ASME ha crecido por décadas hasta incluir a más de 120.000 miembros en más de 140 países en todo el mundo.

## DIN

«Deutsches Institut für Normung». Instituto Alemán de Normalización con sede en Berlín, se encarga de elaborar en cooperación con el comercio, la industria, la ciencia, los consumidores e instituciones públicas, estándares técnicos y normativas para la racionalización y el aseguramiento de la calidad. El DIN representa los intereses alemanes en las organizaciones internacionales de normalización. Las normas DIN definen modelos de fabricación a través de reglas establecidas en relación con los procesos de normalización y determinan no sólo características técnicas sino también los materiales que deben utilizarse.

## EN

Norma Europea, creada por el «Comité Européen de Normalisation» (CEN) en ella se describen todos los requisitos para que los laboratorios de ensayo y calibración deban cumplir si desean demostrar que son técnicamente competentes y capaces de producir resultados válidos.

## FEDERAL

Esta especificación cubre accesorios como pinzas, cuerdas de alambre, pernos y abrazaderas, cadenas, cables de acero, terminales, casquillos, grapas también conocidas comercialmente como clips, referente a su calidad y resistencia en comportamientos de uso.

## NCH

La Norma Chilena de Gestión de Calidad gestionada por el «Instituto Nacional de Normalización», es un instrumento auditable y certificable, que fue diseñado acorde a las necesidades y realidades de las PYMES chilenas. Se basa en el principio del incremento de la competitividad de la empresa, cuando se desarrollan procesos sistemáticos de mejoramiento en su gestión, creada debido al vacío que dejaba la ISO 9001:2000 en las pequeñas y medianas empresas. El Proceso de Certificación en Norma PYME consta de dos etapas, una de Implementación y la otra de Verificación.

## OSHA

«Occupational Safety and Health Administration» Administración de Seguridad y Salud Ocupacional entró oficialmente en vigor en Estados Unidos, el 28 de abril de 1971. En la actualidad establece e impone normas protectivas en todo el país del norte. Es reconocida y consultada a nivel internacional dada la seriedad con que dicta normas sobre la prevención de riesgos del trabajo. La misión de OSHA es «asegurar condiciones de trabajo seguras y saludables para los hombres y mujeres mediante el establecimiento y aplicación de normas, la capacitación, divulgación, educación y asistencia».



## DISEÑO

Nuestra amplia experiencia en diseño mecánico nos permite materializar las ideas de nuestros clientes en productos de seguridad industrial, desarrollando proyectos especiales a pedido que cumplen con los requerimientos solicitados. Para esto, nuestros asistentes técnicos en terreno recopilan todos aquellos factores que se verían involucrados en la implementación del accesorio, de tal manera que resulten ser prácticos, útiles, seguros y sobretodo que aumenten la eficiencia en las operaciones en terreno.

Nuestros productos especiales cumplen con las siguientes normativas:

ASME B30.20  
ASME B30.23  
EN-13115  
EN-1808

## FABRICACIÓN

Contamos con instalaciones y personal calificado que solo trabaja con materiales certificados. Nuestros procedimientos de soldadura son respaldados con la normativa AWS D1.1 y AWS D14.1, que junto a la certificación de nuestros soldadores brindamos un completo y satisfactorio control de calidad en los procesos de soldadura de cada uno de nuestros productos. Respecto a los elementos de izaje son sometidos a un acabado superficial que los protege de los ataques químicos del entorno en el que serán utilizados y expuestos. Constantemente nos encontramos evaluando y mejorando nuestros procesos internos de fabricación, lo que nos ha llevado a elevar la calidad de nuestros productos.

## CERTIFICACIÓN

Ya con el producto terminado, se realiza un exhaustivo control de calidad, verificando que además de cumplir con las exigencias del proceso anterior, sea fiel reflejo del elemento conceptualizado y diseñado en la etapa del desarrollo de ingeniería. Para asegurar que nuestros productos especiales cumplan y/o exceden las normas de diseño, nuestros certificados de calidad se componen de la siguiente documentación:

Control dimensional,  
Certificación de origen de materiales,  
Calificación personal técnico (soldadores calificados),  
Inspección de soldadura por inspector calificado.

Y según sea el requerimiento del cliente se incluyen:

Ensayos no destructivos y Pruebas de carga.  
Cada producto especial, incluye:  
Su correspondiente placa de identificación, que muestra la información principal del producto y permite su trazabilidad.

## MEMORIA DE CÁLCULO Y PLANOS

Al materializar una idea que da solución al requerimiento, esta es evaluada mediante la implementación de métodos analíticos con cálculos preliminares y herramientas computacionales, a modo de asegurar que estos diseños cumplan con las normativas vigentes en herramientas de izaje bajo las condiciones de trabajo señaladas por el cliente. Trabajamos con materiales disponibles en el mercado nacional para optimizar costos y tiempos de entrega involucrado en el desarrollo del producto y el costo asociado.







## PRODUCTOS ESPECIALES

Contamos con una larga trayectoria desarrollando soluciones a productos, que van desde yugos para el izaje de cargas de 120 toneladas, hasta el mecanizado de piezas de gran complejidad. Como resultado de nuestra experiencia, entregamos una amplia gama de productos de línea tales como:

- **Accesorios Grúa Horquilla** · **Jaulas y plataformas de izaje**
- **Bases de Traslado** · **Líneas de Vida** · **Yugos** · **Pórticos** · **Tenazas**

Continuamente nos encontramos diseñando productos especiales, que durante su desarrollo se van perfeccionando a partir de consideraciones técnicas implementadas internamente como mejoras sugeridas al producto por nuestro personal en terreno y clientes.

## INGENIERÍA INVERSA

Contamos con la experiencia y herramientas necesarias para realizar el desarrollo de memoria de cálculo y planos de un producto ya fabricado, verificando si el diseño preestablecido logra cumplir con las condiciones de la operación y la normativa que aplica. Para ello se realiza el levantamiento, identificando materiales y características principales. Con esto podemos obtener las reales prestaciones y capacidades del dispositivo a elevar.

## RE CERTIFICACIÓN DE PRODUCTOS

Este servicio se diferencia de la ingeniería inversa en que además de lo ya indicado, se evalúa el estado estructural del producto y si se estima necesario, el elemento para izaje es sometido a procesos de mantenimiento, reparación y/o reemplazo de alguna de sus piezas. Con ello se corrobora que este se encuentre en perfectas condiciones para la operación y se aplica la certificación correspondiente.

## SUSTITUCIÓN Y MEJORAS DE MACHINAS

Toda empresa que utiliza herramientas debe cumplir con que estas sean certificadas. Debido a las exigencias de producción, muchas compañías incurren en la fabricación y utilización de “machinas” para cumplir con sus labores. Como área nos encargamos de perfeccionarlas, evaluando su real capacidad de trabajo y brindando mejoras al diseño, que aseguran el cumplimiento de las normativas en seguridad.

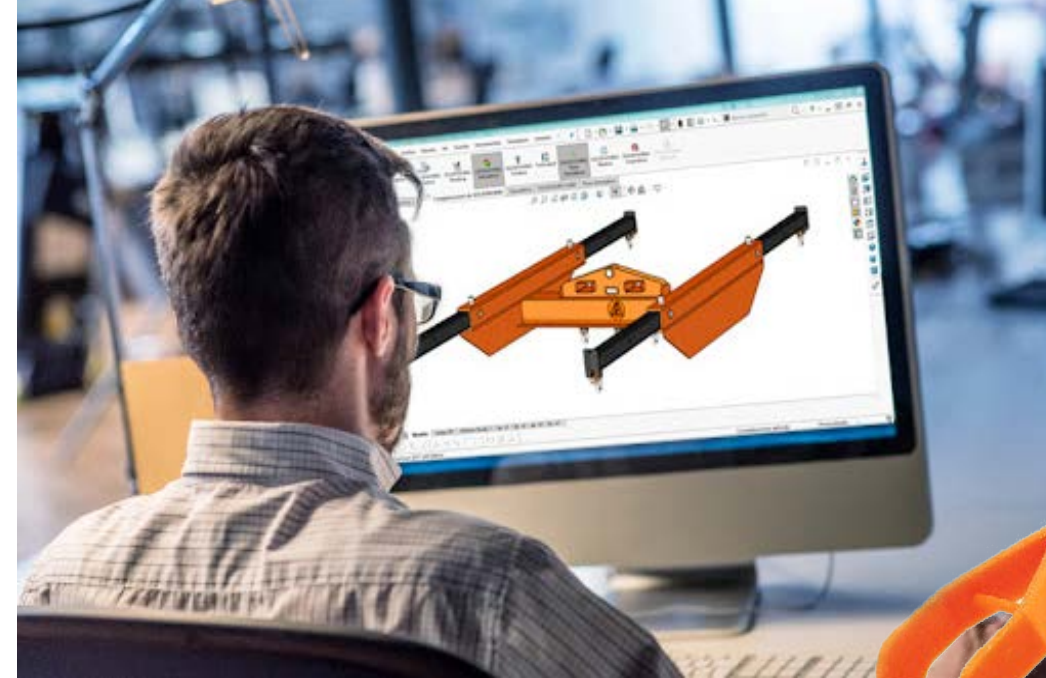


# DISEÑOS 3D

Actualmente, esta tecnología está revolucionando el campo de la medicina e industria en general, gracias al bajo costo que tiene en su producción versus el fabricar un componente específico debido a su limitado stock.

Por ejemplo, se pueden hacer piezas de una maquinaria específica, prótesis robóticas, reemplazos de componentes en construcción, etc.

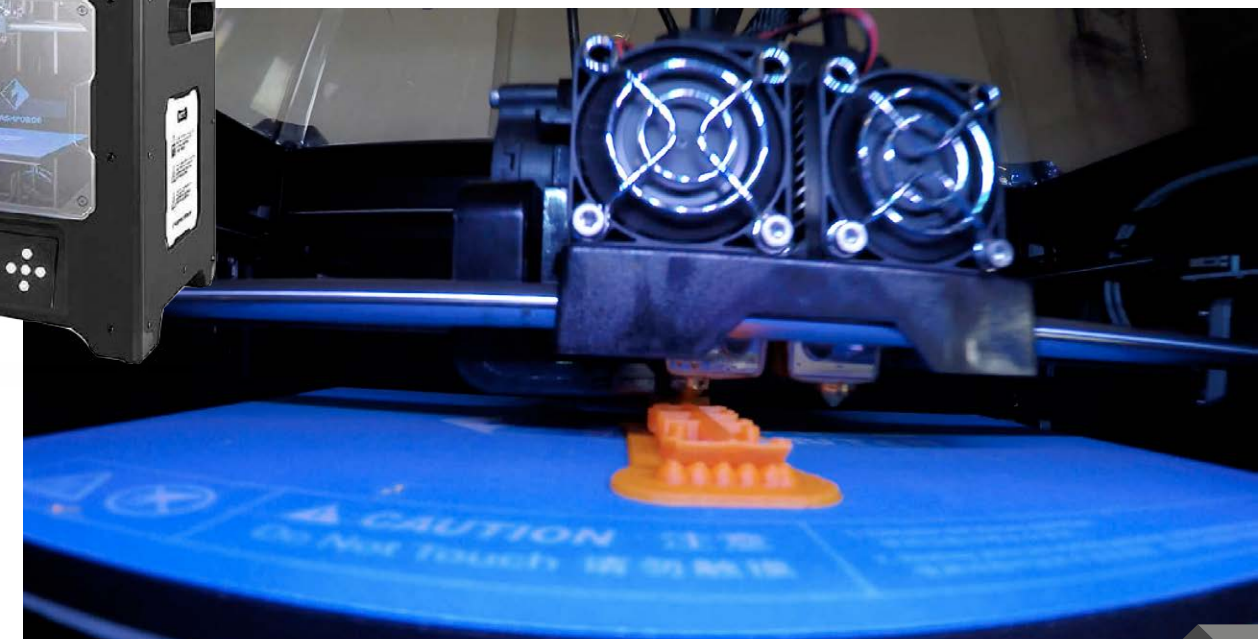
Incluso se dice que la introducción de la impresión 3D traerá como consecuencia la próxima revolución industrial y por lo mismo en Distintec estamos preparados para enfrentar los desafíos venideros.



## ¿QUÉ SE PUEDE CREAR CON IMPRESIÓN 3D?

Al contar con un prototipo de un diseño generado mediante software CAD resulta una herramienta de gran impacto. Es por esto, que mediante el uso de este tipo de software, logramos diseñar el objeto para luego convertirlo en realidad.

Con nuestras impresoras 3D podemos generar una amplia gama de objetos, desde: componente de maquinaria, piezas de decoración, ilustrar un proyecto a menor escala, herramientas específicas, entre otros.



# Haz click en nuestras Redes Sociales



**DISTINTEC**

**DISTINTEC**

**DISTINTEC**

**DISTINTEC**

**DISTINTEC**



**PERÚ, LIMA**   
+ (51) 9 5082 7209  
CALLE PROLONGACIÓN ANTONIO BAZO N°1791, LA VICTORIA

**ANTOFAGASTA**   
+ (56) 9 7589 4246  
LOS NARANJOS 268, SECTOR TROCADERO

**CALAMA**   
+ (56) 2 2328 4245  
TALCA 1864, VILLA AYQUINA

**COPIAPÓ**   
+ (56) 2 2328 4241  
PANAMERICAMA NORTE 425, (ACCESO SUR)

**LOS ANDES**   
+ (56) 2 2328 4243  
AVDA. CHILE 409, CENTENARIO

**SANTIAGO**   
+ (56 2) 2328 4200  
EL QUILLAY 520, PARQUE IND. VALLE GRANDE - LAMPA  
**CASA MATRIZ**

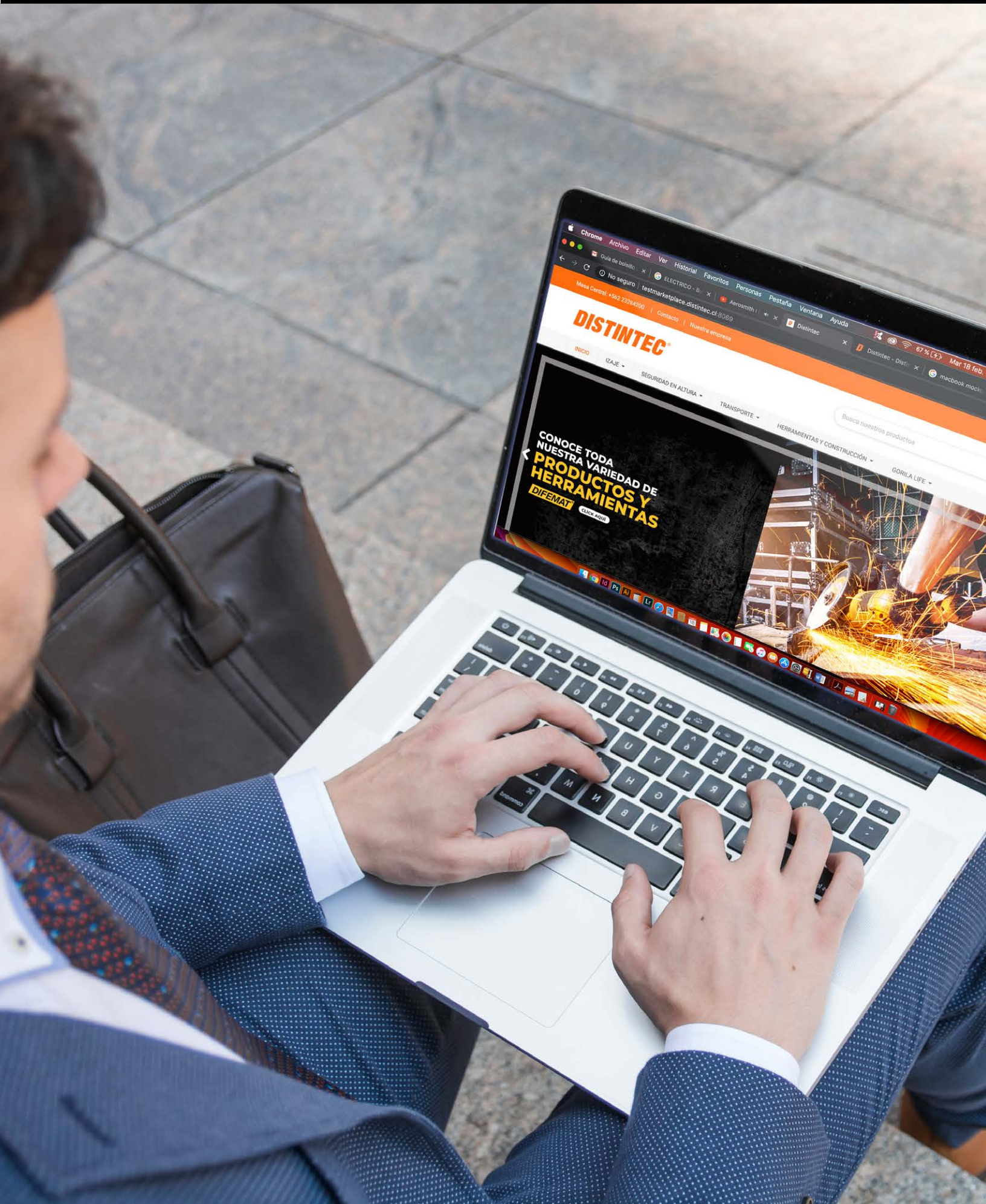
**CONCEPCIÓN**   
+ (56) 9 7589 4240  
CAMINO A CORONEL KM 10, #5580, LOCAL 2-H CONCEPCIÓN (MEGACENTRO SAN PEDRO)

**PUERTO MONTT**   
+ (56) 2 2328 4236  
RUTA 5 SUR - KILOMETRO 1025 MEGA CENTRO - MODULO B15

# // OFICINAS







ESTRENAMOS NUEVA TIENDA  
**ON LINE** 



 **COMPRA NUESTROS PRODUCTOS DESDE  
CUALQUIER LUGAR**

- IZAJE
- SEGURIDAD EN ALTURA
- TRANSPORTE
- HERRAMIENTAS
- CONSTRUCCIÓN



[www.distintec.cl](http://www.distintec.cl)  [www.distintec.pe](http://www.distintec.pe)

***DISTINTEC***®





***DISTINTEC***<sup>®</sup>



[WWW.DISTINTEC.CL](http://WWW.DISTINTEC.CL)



[WWW.DISTINTEC.PE](http://WWW.DISTINTEC.PE)

