



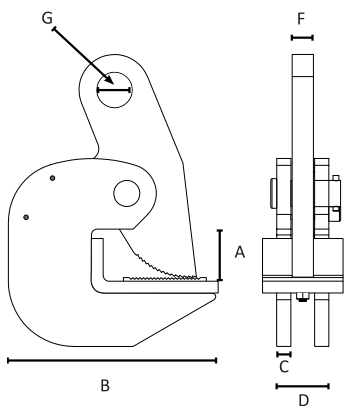
**INSTRUCTIVO /**  
**MORDAZA HORIZONTAL**



## SEGURIDAD

- Este manual contiene información importante para la correcta instalación, operación y mantenimiento de los equipos descritos en este documento. El uso de cualquier mordaza presenta cierto riesgo de lesiones personales o daños a la propiedad, es por eso que toda persona involucrada en dicha instalación, operación y mantenimiento debe estar completamente familiarizada con el contenido de este manual.
- La mordaza horizontal, además de servir para levante de planchas y placas metálicas, está bien adaptada para girar sobre estructuras de acero y construcciones soldadas.
- Están homologadas 4:1.
- No utilice las mordazas en áreas que contengan vapores inflamables, líquidos, gases o polvo o fibras combustibles. No utilice la mordaza en ambientes húmedos altamente corrosivos, abrasivos o en aplicaciones que implican la exposición a temperaturas por debajo de  $-40^{\circ}\text{C}$  o por encima de  $80^{\circ}\text{C}$ .

## ESPECIFICACIONES



Cumple o excede normas ASME B30.20 - EN 13155.

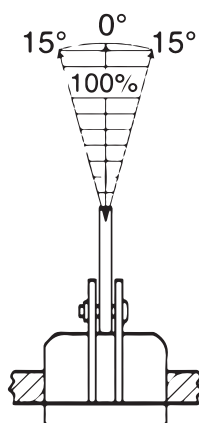
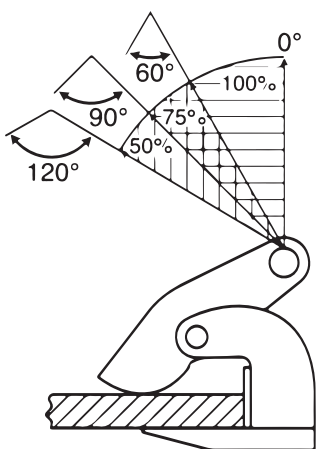
WLL t.	Dimensiones* mm						Peso* kg
	A	B	C	E	F	G	
1	30	148	10	40	205	16	2,5
2	40	172	10	47	245	18	5
3,2	45	180	14	50	245	18	6
5	55	180	16	56	260	20	7,5
10	125	325	22	75	500	28	33

\*Dimensiones y pesos aproximados | Marca Gorila | Producto certificado

## INSTALACIÓN

- Estimación de la placa que se va a levantar o mover y asegúrese de que no exceda la carga nominal de la abrazadera.
- Esta abrazadera con grillete pivotante se puede utilizar para la elevación y transporte de la placa en diversos ángulos, pero la capacidad de carga se reduce, como se ve en el siguiente diagrama que muestra las capacidades de carga / fuerza.

## DIAGRAMA DE FUERZA



Cuando se utilizan mordazas de elevación para el transporte horizontal, se debe observar que la capacidad de carga de doble cadena sea el siguiente.

Hasta  $60^{\circ}$  = 100% del límite

Hasta  $90^{\circ}$  = 75% del límite

Hasta  $120^{\circ}$  = 50% del límite

Asegúrese de que la superficie de la placa debe tener una dureza inferior a 30 HRC / Brinell1300.

**¡IMPORTANTE!** Se debe usar en pares.

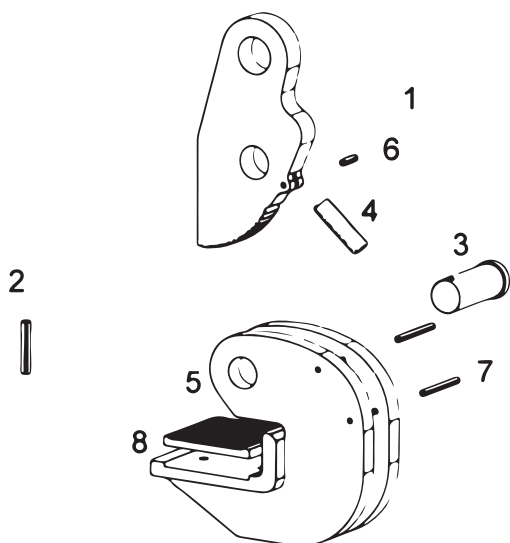


## OPERACIÓN

Para evitar daños y/o lesiones personales:

1. No exceda la carga máxima de la mordaza.
2. No utilizar la pinza para levantar o transportar personas.
3. No utilice pinza o mordaza que no está funcionando correctamente.
4. No levantar o transportar cargas sobre las personas.
5. No levante la plancha que no está plenamente comprometida con las mordazas de sujeción.
6. No deje carga soportada por la pinza sin vigilancia a menos que se han tomado las precauciones específicas.
7. No levante cargas que no son equilibradas, y la acción de retención no es seguro.
8. Asegúrese de la condición de la carga a elevar.
9. Asegúrese de mantenerse alejados o la zona de giro de los objetos que se están levantando.

## PARTES Y PIEZAS



1. Mordaza de sujeción
2. Rollpin
3. Jaw pin
4. Bloqueo
5. Cuerpo
6. Rollpin
7. Rollpin
8. Tornillo mandibular del cuerpo

## USOS MORDAZA HORIZONTAL

